

RESULTADOS ISTAS 21 DEL C.T. DE CORDOBA

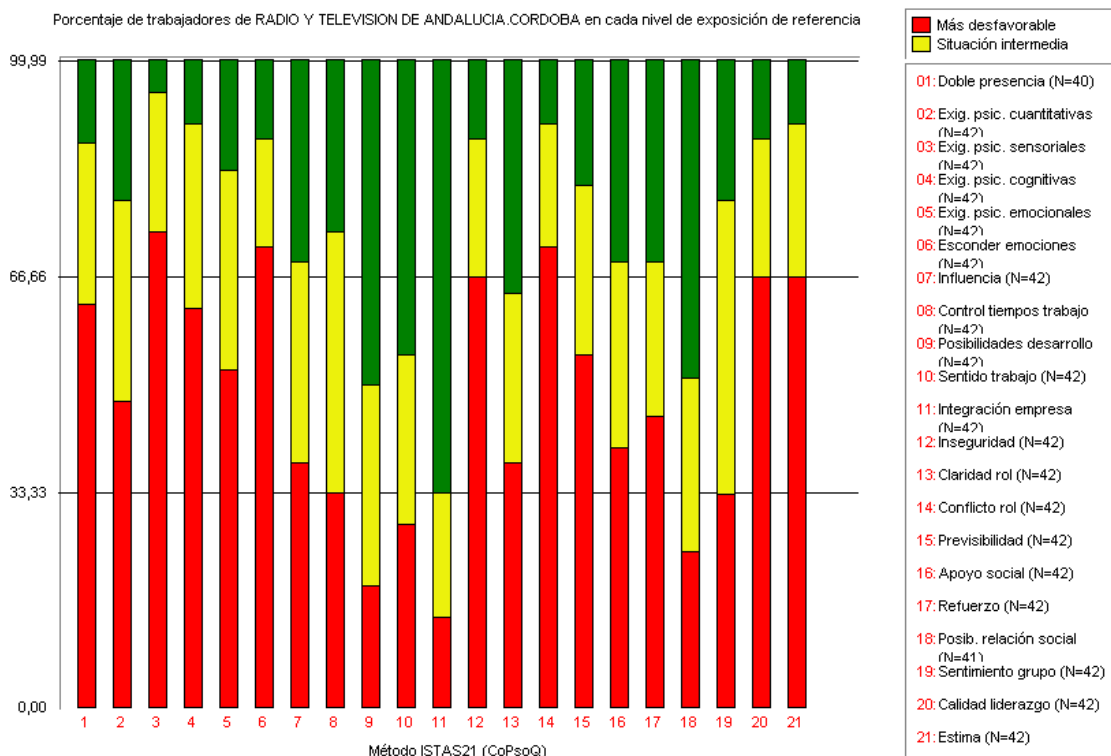
CORDOBA

PUNTUACIONES MEDIDAS COMPARADAS

DIMENSION	MEDIANA	MEDIANA POBLACION DE REFERENCIA
Doble presencia	50,00	35,30
Exig. psic. cuantitativas	46,88	36,40
Exig. psic. sensoriales	87,50	58,00
Exig. psic. cognitivas	62,50	49,20
Exig. psic. emocionales	50,00	36,30
Esconder emociones	62,50	36,60
Influencia	40,63	44,90
Control tiempos trabajo	43,75	54,20
Posibilidades desarrollo	68,75	55,50
Sentido trabajo	75,00	74,90
Integración empresa	81,25	58,90
Inseguridad	56,25	23,20
Claridad rol	75,00	75,40
Conflicto rol	50,00	37,00
Previsibilidad	37,50	59,30
Apoyo social	62,50	67,00
Refuerzo	50,00	61,90
Posib. relación social	87,50	69,10
Sentimiento grupo	70,83	75,30
Calidad liderazgo	37,50	56,50
Estima	59,38	74,20

RESULTADOS ISTAS 21 DEL C.T. DE CORDOBA

	Más desfavorable	Situación intermedia	Más favorable
Doble presencia (N=40)	62,5000	25,0000	12,5000
Exig. psic. cuantitativas (N=42)	47,6190	30,9524	21,4286
Exig. psic. sensoriales (N=42)	73,8095	21,4286	4,7619
Exig. psic. cognitivas (N=42)	61,9048	28,5714	9,5238
Exig. psic. emocionales (N=42)	52,3810	30,9524	16,6667
Esconder emociones (N=42)	71,4286	16,6667	11,9048
Influencia (N=42)	38,0952	30,9524	30,9524
Control tiempos trabajo (N=42)	33,3333	40,4762	26,1905
Posibilidades desarrollo (N=42)	19,0476	30,9524	50,0000
Sentido trabajo (N=42)	28,5714	26,1905	45,2381
Integración empresa (N=42)	14,2857	19,0476	66,6667
Inseguridad (N=42)	66,6667	21,4286	11,9048
Claridad rol (N=42)	38,0952	26,1905	35,7143
Conflicto rol (N=42)	71,4286	19,0476	9,5238
Previsibilidad (N=42)	54,7619	26,1905	19,0476
Apoyo social (N=42)	40,4762	28,5714	30,9524
Refuerzo (N=42)	45,2381	23,8095	30,9524
Posib. relación social (N=41)	24,3902	26,8293	48,7805
Sentimiento grupo (N=42)	33,3333	45,2381	21,4286
Calidad liderazgo (N=42)	66,6667	21,4286	11,9048
Estima (N=42)	66,6667	23,8095	9,5238



RESULTADOS ISTAS 21 DEL C.T. DE CORDOBA

Salud general de RADIO Y TELEVISION DE ANDALUCIA.CORDOBA

TODOS	Edad	Peor %	Medio %	Mejor %			
	< = 35	36,36	36,36	27,27			
	36 - 45	33,33	23,81	42,86			
	> 45	33,33	44,44	11,11			
	Todas las edades	34,15	31,71	31,71			

HOMBRES	Edad	Peor	Medio	Mejor	Población de referencia		
	< = 35	39,29	35,71	25,00	25,4	29,6	45,0
	36 - 45	48,84	20,93	30,23	39,3	29,5	31,1
	> 45	40,00	32,00	16,00	51,4	22,0	26,6
	Todas las edades	43,75	28,13	25,00	34,6	27,9	37,5

MUJERES	Edad	Peor	Medio	Mejor	Población de referencia		
	< = 35	33,33	33,33	33,33	24,4	22,6	53,0
	36 - 45	12,00	24,00	64,00	35,4	26,3	38,4
	> 45	0,00	100,00	0,00	36,2	27,6	36,2
	Todas las edades	16,22	32,43	51,35	29,9	24,6	45,5

RESULTADOS ISTAS 21 DEL C.T. DE CORDOBA

Salud mental de RADIO Y TELEVISION DE ANDALUCIA.CORDOBA

TODOS	Edad	Peor %	Medio %	Mejor %			
	< = 35	36,36	18,18	45,45			
	36 - 45	47,62	19,05	33,33			
	> 45	55,56	22,22	22,22			
	Todas las edades	46,34	19,51	34,15			
					Población de referencia		
HOMBRES	Edad	Peor	Medio	Mejor	Peor	Medio	Mejor
	< = 35	35,71	14,29	50,00	20,5	33,3	46,1
	36 - 45	60,47	6,98	32,56	23,8	29,5	46,7
	> 45	60,00	12,00	28,00	28,7	29,6	41,7
	Todas las edades	53,13	10,42	36,46	23,2	31,5	45,3
MUJERES	Edad	Peor	Medio	Mejor	Peor	Medio	Mejor
	< = 35	33,33	33,33	33,33	33,1	25,4	41,4
	36 - 45	24,00	40,00	36,00	33,7	27,9	38,5
	> 45	0,00	100,00	0,00	38,1	22,2	39,7
	Todas las edades	24,32	43,24	32,43	34,2	25,6	40,2

RESULTADOS ISTAS 21 DEL C.T. DE CORDOBA

Vitalidad de RADIO Y TELEVISION DE ANDALUCIA.CORDOBA

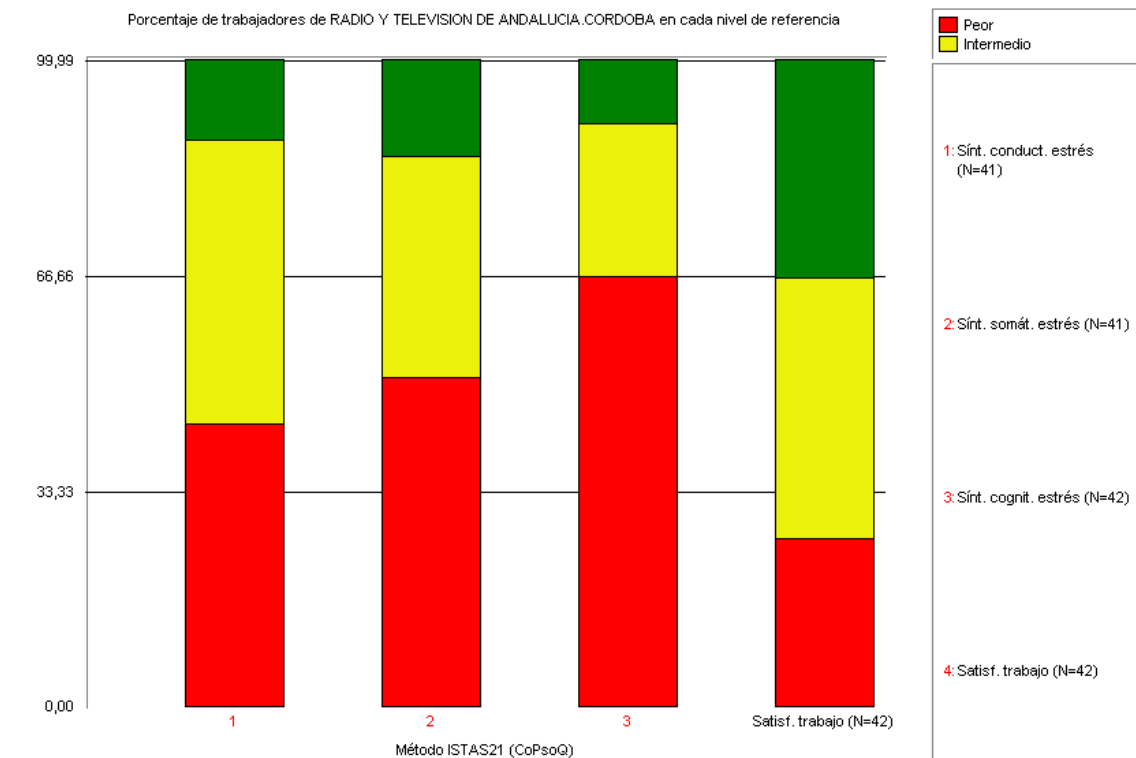
TODOS	Edad	Peor %	Medio %	Mejor %			
	< = 35	27,27	54,55	18,18			
	36 - 45	38,10	14,29	42,86			
	> 45	55,56	22,22	22,22			
	Todas las edades	39,02	26,83	31,71			
HOMBRES	Edad	Peor	Medio	Mejor	Población de referencia		
	< = 35	25,00	53,57	21,43	22,9	27,5	49,6
	36 - 45	55,81	13,95	30,23	25,6	36,0	38,4
	> 45	60,00	24,00	16,00	24,8	37,2	38,1
	Todas las edades	47,92	28,13	23,96	24,0	31,8	44,2
MUJERES	Edad	Peor	Medio	Mejor	Población de referencia		
	< = 35	33,33	66,67	0,00	29,9	34,1	35,9
	36 - 45	12,00	12,00	64,00	34,7	29,7	35,6
	> 45	0,00	0,00	100,00	25,8	30,6	43,5
	Todas las edades	16,22	24,32	51,35	30,6	32,1	37,3

RESULTADOS ISTAS 21 DEL C.T. DE CORDOBA

Puntuaciones medianas comparadas

Dimensión	Mediana	Mediana población de referencia
Sínt. conduct. estrés	25,00	21,70
Sínt. somát. estrés	18,75	13,00
Sínt. cognit. estrés	31,25	18,80
Satisf. trabajo	62,50	62,40

	Peor	Intermedio	Mejor
Sínt. conduct. estrés (N=41)	43,9024	43,9024	12,1951
Sínt. somát. estrés (N=41)	51,2195	34,1463	14,6341
Sínt. cognit. estrés (N=42)	66,6667	23,8095	9,5238
Satisf. trabajo (N=42)	26,1905	40,4762	33,3333



RESULTADOS ISTAS 21 DEL C.T. DE CORDOBA

Pregunta	Respuesta	%	N
P01	42		
	Hombre	71,43	30
	Mujer	28,57	12
P02	42		
	Menos de 26 años	2,38	1
	Entre 26 y 35 años	26,19	11
	Entre 36 y 45 años	50,00	21
	Entre 46 y 55 años	14,29	6
	Más de 55 años	7,14	3
P03	42		
	Soy la/el principal responsable y hago la mayor parte de tareas familiares y domésticas	40,48	17
	Hago aproximadamente la mitad de las tareas familiares y domésticas	28,57	12
	Hago más o menos una cuarta parte de las tareas familiares y domésticas	19,05	8
	Sólo hago tareas muy puntuales	9,52	4
	No hago ninguna o casi ninguna de estas tareas	2,38	1
P04a	40		
	Siempre	27,50	11
	Muchas veces	15,00	6
	Algunas veces	20,00	8
	Sólo alguna vez	20,00	8
	Nunca	17,50	7
	No contesta [Missing]	4,76	2
P04b	41		
	Siempre	9,76	4
	Muchas veces	9,76	4
	Algunas veces	36,59	15
	Sólo alguna vez	14,63	6
	Nunca	29,27	12
	No contesta [Missing]	2,38	1
P04c	41		
	Muchas veces	9,76	4
	Algunas veces	34,15	14
	Sólo alguna vez	24,39	10
	Nunca	31,71	13
	No contesta [Missing]	2,38	1
P05	42		
	Excelente	7,14	3
	Muy buena	30,95	13
	Buena	52,38	22
	Regular	4,76	2
	Mala	4,76	2
P06a	42		
	Totalmente cierta	4,76	2
	No lo sé	7,14	3
	Bastante falsa	23,81	10
	Totalmente falsa	64,29	27

RESULTADOS ISTAS 21 DEL C.T. DE CORDOBA

Pregunta	Respuesta	%	N
P06b	42		
	Totalmente falsa	7,14	3
	Bastante falsa	4,76	2
	No lo sé	9,52	4
	Bastante cierta	38,10	16
	Totalmente cierta	40,48	17
P06c	41		
	Totalmente cierta	2,44	1
	No lo sé	58,54	24
	Bastante falsa	7,32	3
	Totalmente falsa	31,71	13
	No contesta [Missing]	2,38	1
P06d	42		
	Totalmente falsa	4,76	2
	Bastante falsa	11,90	5
	No lo sé	23,81	10
	Bastante cierta	42,86	18
	Totalmente cierta	16,67	7
P07a	42		
	Siempre	4,76	2
	Casi siempre	4,76	2
	Muchas veces	14,29	6
	Algunas veces	28,57	12
	Sólo alguna vez	30,95	13
	Nunca	16,67	7
P07b	42		
	Siempre	4,76	2
	Muchas veces	7,14	3
	Algunas veces	14,29	6
	Sólo alguna vez	16,67	7
	Nunca	57,14	24
P07c	42		
	Siempre	9,52	4
	Casi siempre	33,33	14
	Muchas veces	19,05	8
	Algunas veces	26,19	11
	Sólo alguna vez	7,14	3
	Nunca	4,76	2
P07d	42		
	Siempre	2,38	1
	Casi siempre	4,76	2
	Muchas veces	4,76	2
	Algunas veces	23,81	10
	Sólo alguna vez	40,48	17
	Nunca	23,81	10
P07e	42		
	Siempre	9,52	4
	Casi siempre	21,43	9
	Muchas veces	28,57	12
	Algunas veces	26,19	11
	Sólo alguna vez	11,90	5
	Nunca	2,38	1

RESULTADOS ISTAS 21 DEL C.T. DE CORDOBA

Pregunta	Respuesta	%	N
P07f	42		
	Siempre	9,52	4
	Casi siempre	16,67	7
	Muchas veces	30,95	13
	Algunas veces	26,19	11
	Sólo alguna vez	9,52	4
	Nunca	7,14	3
P07g	41		
	Siempre	4,88	2
	Casi siempre	26,83	11
	Muchas veces	17,07	7
	Algunas veces	34,15	14
	Sólo alguna vez	9,76	4
	Nunca	7,32	3
No contesta [Missing]	2,38	1	
P07h	42		
	Siempre	2,38	1
	Casi siempre	4,76	2
	Muchas veces	7,14	3
	Algunas veces	40,48	17
	Sólo alguna vez	40,48	17
	Nunca	4,76	2
P07i	42		
	Siempre	2,38	1
	Casi siempre	2,38	1
	Muchas veces	14,29	6
	Algunas veces	42,86	18
	Sólo alguna vez	38,10	16
P08a	42		
	Siempre	2,38	1
	Muchas veces	2,38	1
	Algunas veces	16,67	7
	Sólo alguna vez	38,10	16
	Nunca	40,48	17
P08b	42		
	Siempre	2,38	1
	Muchas veces	7,14	3
	Algunas veces	21,43	9
	Sólo alguna vez	45,24	19
	Nunca	23,81	10
P08c	42		
	Siempre	2,38	1
	Muchas veces	11,90	5
	Algunas veces	14,29	6
	Sólo alguna vez	54,76	23
	Nunca	16,67	7

RESULTADOS ISTAS 21 DEL C.T. DE CORDOBA

Pregunta	Respuesta	%	N
P08d	41		
	Siempre	2,44	1
	Muchas veces	12,20	5
	Algunas veces	36,59	15
	Sólo alguna vez	36,59	15
	Nunca	12,20	5
	No contesta [Missing]	2,38	1
P08e	42		
	Muchas veces	2,38	1
	Algunas veces	9,52	4
	Sólo alguna vez	11,90	5
	Nunca	76,19	32
P08f	41		
	Muchas veces	2,44	1
	Algunas veces	9,76	4
	Sólo alguna vez	17,07	7
	Nunca	70,73	29
	No contesta [Missing]	2,38	1
P08g	42		
	Siempre	2,38	1
	Muchas veces	11,90	5
	Algunas veces	30,95	13
	Sólo alguna vez	21,43	9
	Nunca	33,33	14
P08h	42		
	Muchas veces	9,52	4
	Algunas veces	23,81	10
	Sólo alguna vez	35,71	15
	Nunca	30,95	13
P08i	42		
	Muchas veces	11,90	5
	Algunas veces	30,95	13
	Sólo alguna vez	33,33	14
	Nunca	23,81	10
P08j	42		
	Muchas veces	7,14	3
	Algunas veces	45,24	19
	Sólo alguna vez	23,81	10
	Nunca	23,81	10
P08k	42		
	Muchas veces	11,90	5
	Algunas veces	30,95	13
	Sólo alguna vez	28,57	12
	Nunca	28,57	12
P08l	42		
	Muchas veces	4,76	2
	Algunas veces	28,57	12
	Sólo alguna vez	30,95	13
	Nunca	35,71	15

RESULTADOS ISTAS 21 DEL C.T. DE CORDOBA

Pregunta	Respuesta	%	N
P09	46		
	D.ORG.RR.HH.	8,70	4
	DIRECCION CANAL SUR TV.	50,00	23
	DIRECCION CANAL SUR RADIO	36,96	17
	JEFATURA TCA.TV	4,35	2
	No contesta [Missing]	4,17	2
P10	46		
	ADMINISTRATIVOS	4,35	2
	AUXILIAR DE SERVICIOS GENERALES	2,17	1
	DOCUMENTACION	2,17	1
	PRODUCTOR	2,17	1
	AYUDANTE DE REALIZACION	4,35	2
	ELECTRONICOS	4,35	2
	VIDEO	8,70	4
	CAMARAS	15,22	7
	CONDUCTOR	6,52	3
	REDACTORES	28,26	13
	PRESENTADOR-PRODUCTOR DE RADIO	6,52	3
	OPERADOR SONIDO RADIO	13,04	6
	ATENCION AL PUBLICO	2,17	1
	No contesta [Missing]	0,00	0
P11	42		
	Sí	78,57	33
reconocida salarialmente	No, el trabajo que hago en realidad está por encima de la categoría que tengo	14,29	6
reconocida salarialmente	No, el trabajo que hago en realidad está por debajo de la categoría que tengo	4,76	2
	No lo sé	2,38	1
P12	42		
	Menos de 30 días	2,38	1
	Entre 1 mes y hasta 6 meses	2,38	1
	Más de 6 meses y hasta 2 años	7,14	3
	Más de 2 años y hasta 5 años	23,81	10
	Más de 5 años y hasta 10 años	11,90	5
	Más de 10 años	52,38	22
P13	42		
	Sí	42,86	18
	No	57,14	24
P14	41		
	Soy fijo (Soy funcionario, tengo un contrato indefinido, fijo discontinuo ...)	48,78	20
interinidad, etc.)	Soy temporal (tengo un contrato por obra y servicio, circunstancias de la producción,	51,22	21
	No contesta [Missing]	2,38	1
P15	41		
	A tiempo parcial	2,44	1
	A tiempo completo	92,68	38
	No tengo contrato	2,44	1
	No contesta [Missing]	2,38	1
	No contesta [Missing]	2,38	1

RESULTADOS ISTAS 21 DEL C.T. DE CORDOBA

Pregunta	Respuesta	%	N
P16	41		
	Jornada partida (mañana y tarde)	7,32	3
	Turno fijo de mañana	21,95	9
	Turno fijo de tarde	2,44	1
	Turno fijo de noche	2,44	1
	Turnos rotatorios excepto el de noche	58,54	24
	Turnos rotatorios con el de noche	2,44	1
	Horario irregular.	4,88	2
	No contesta [Missing]	2,38	1
P17	41		
	De lunes a viernes	24,39	10
	De lunes a viernes y, excepcionalmente, sábados, domingos y festivos	48,78	20
	Tanto entre semana como fines de semana y festivos	26,83	11
	No contesta [Missing]	2,38	1
P18	42		
	No me cambian de horario o de días de trabajo	14,29	6
	Normalmente me lo comunican regularmente, con X días de antelación	11,90	5
	Normalmente me lo comunican de un día para otro o el mismo día	21,43	9
	Normalmente conozco mi horario con antelación, per pueden cambiarmelo de un día para otro	52,38	22
P18a	3		
	Frecuencia para el valor 0	33,33	1
	Frecuencia para el valor 2	66,67	2
	No contesta [Missing]	92,86	39
P19	40		
	Frecuencia para el valor 0	2,50	1
	Frecuencia para el valor 14	2,50	1
	Frecuencia para el valor 28	2,50	1
	Frecuencia para el valor 30	2,50	1
	Frecuencia para el valor 35	70,00	28
	Frecuencia para el valor 37	2,50	1
	Frecuencia para el valor 39	2,50	1
	Frecuencia para el valor 40	12,50	5
	Frecuencia para el valor 57	2,50	1
	No contesta [Missing]	4,76	2
P20	4		
	Tengo distribución irregular de jornada (no siempre trabajo las mismas horas)	25,00	1
	He estado de baja, de vacaciones, de permiso, .	50,00	2
	La semana anterior trabajé, 35 horas o más	25,00	1
	No contesta [Missing]	85,71	36
	No pertinente	4,76	2

RESULTADOS ISTAS 21 DEL C.T. DE CORDOBA

Pregunta	Respuesta	%	N
P21	42		
	300 euros o menos	2,38	1
	Entre 903 y 1.202 euros	4,76	2
	Entre 1.203 y 1.503 euros	19,05	8
	Entre 1.504 y 1.803 euros	42,86	18
	Entre 1.804 y 2.104 euros	23,81	10
	Entre 2.105 y 2.405 euros	7,14	3
P22	42		
	Fijo	57,14	24
	Una parte fija y otra variable	42,86	18
P23	42		
	Sí	85,71	36
	No	14,29	6
P24	41		
	Aproximadamente, he estado X días de baja por enfermedad en el último año		
		36,59	15
	No he estado de baja por enfermedad en el último año	63,41	26
	No contesta [Missing]	2,38	1
P24a	16		
	Frecuencia para el valor 0	6,25	1
	Frecuencia para el valor 1	6,25	1
	Frecuencia para el valor 2	6,25	1
	Frecuencia para el valor 3	18,75	3
	Frecuencia para el valor 4	6,25	1
	Frecuencia para el valor 5	18,75	3
	Frecuencia para el valor 8	6,25	1
	Frecuencia para el valor 15	12,50	2
	Frecuencia para el valor 60	12,50	2
	Frecuencia para el valor 100	6,25	1
	No contesta [Missing]	2,38	1
	No pertinente	59,52	25
P25	41		
	Aproximadamente, he cogido X bajas por enfermedad en el último año		
		31,71	13
	No he cogido ninguna baja por enfermedad en el último año	68,29	28
	No contesta [Missing]	2,38	1
P25a	14		
	Frecuencia para el valor 0	7,14	1
	Frecuencia para el valor 1	78,57	11
	Frecuencia para el valor 2	14,29	2
	No contesta [Missing]	2,38	1
	No pertinente	64,29	27
P26a	42		
	Siempre	21,43	9
	Muchas veces	45,24	19
	Algunas veces	23,81	10
	Sólo alguna vez	4,76	2
	Nunca	4,76	2

RESULTADOS ISTAS 21 DEL C.T. DE CORDOBA

Pregunta	Respuesta	%	N
P26b	42		
	Siempre	11,90	5
	Muchas veces	40,48	17
	Algunas veces	21,43	9
	Sólo alguna vez	16,67	7
Nunca	9,52	4	
P26c	42		
	Siempre	50,00	21
	Muchas veces	19,05	8
	Algunas veces	21,43	9
	Sólo alguna vez	9,52	4
P26d	42		
	Siempre	26,19	11
	Muchas veces	26,19	11
	Algunas veces	35,71	15
	Sólo alguna vez	11,90	5
P27a	42		
	Siempre	40,48	17
	Muchas veces	35,71	15
	Algunas veces	16,67	7
	Sólo alguna vez	2,38	1
Nunca	4,76	2	
P27b	42		
	Siempre	52,38	22
	Muchas veces	30,95	13
	Algunas veces	11,90	5
	Nunca	4,76	2
P27c	42		
	Siempre	47,62	20
	Muchas veces	35,71	15
	Algunas veces	11,90	5
	Sólo alguna vez	2,38	1
Nunca	2,38	1	
P27d	42		
	Siempre	21,43	9
	Muchas veces	28,57	12
	Algunas veces	28,57	12
	Sólo alguna vez	19,05	8
Nunca	2,38	1	
P27e	42		
	Siempre	26,19	11
	Muchas veces	50,00	21
	Algunas veces	11,90	5
	Sólo alguna vez	7,14	3
Nunca	4,76	2	
P27f	42		
	Siempre	7,14	3
	Muchas veces	21,43	9
	Algunas veces	42,86	18
	Sólo alguna vez	16,67	7
Nunca	11,90	5	

RESULTADOS ISTAS 21 DEL C.T. DE CORDOBA

Pregunta	Respuesta	%	N
P27g	42		
	Siempre	14,29	6
	Muchas veces	33,33	14
	Algunas veces	23,81	10
	Sólo alguna vez	14,29	6
P27h	42		
	Siempre	47,62	20
	Muchas veces	33,33	14
	Algunas veces	16,67	7
	Nunca	2,38	1
P27i	42		
	Siempre	19,05	8
	Muchas veces	28,57	12
	Algunas veces	21,43	9
	Sólo alguna vez	14,29	6
P27j	42		
	Siempre	7,14	3
	Muchas veces	21,43	9
	Algunas veces	30,95	13
	Sólo alguna vez	33,33	14
P27k	42		
	Siempre	2,38	1
	Muchas veces	26,19	11
	Algunas veces	28,57	12
	Sólo alguna vez	26,19	11
P27l	42		
	Siempre	2,38	1
	Muchas veces	30,95	13
	Algunas veces	28,57	12
	Sólo alguna vez	28,57	12
P28a	42		
	Siempre	4,76	2
	Muchas veces	19,05	8
	Algunas veces	33,33	14
	Sólo alguna vez	21,43	9
P28b	42		
	Siempre	2,38	1
	Muchas veces	19,05	8
	Algunas veces	16,67	7
	Sólo alguna vez	19,05	8
	Nunca	42,86	18

9

RESULTADOS ISTAS 21 DEL C.T. DE CORDOBA

Pregunta	Respuesta	%	N
P28c	42		
	Siempre	11,90	5
	Muchas veces	16,67	7
	Algunas veces	38,10	16
	Sólo alguna vez	19,05	8
	Nunca	14,29	6
P28d	42		
	Siempre	19,05	8
	Muchas veces	38,10	16
	Algunas veces	26,19	11
	Sólo alguna vez	7,14	3
	Nunca	9,52	4
P28e	42		
	Siempre	2,38	1
	Muchas veces	23,81	10
	Algunas veces	42,86	18
	Sólo alguna vez	23,81	10
	Nunca 7,14	3	
P28f	42		
	Siempre	9,52	4
	Muchas veces	7,14	3
	Algunas veces	19,05	8
	Sólo alguna vez	19,05	8
	Nunca	45,24	19
P28g	42		
	Muchas veces	23,81	10
	Algunas veces	35,71	15
	Sólo alguna vez	19,05	8
	Nunca	21,43	9
P28h	42		
	Siempre	11,90	5
	Muchas veces	26,19	11
	Algunas veces	28,57	12
	Sólo alguna vez	16,67	7
	Nunca	16,67	7
P29a	42		
	Siempre	16,67	7
	Muchas veces	40,48	17
	Algunas veces	28,57	12
	Sólo alguna vez	11,90	5
	Nunca	2,38	1
P29b	42		
	Siempre	9,52	4
	Muchas veces	30,95	13
	Algunas veces	45,24	19
	Sólo alguna vez	7,14	3
	Nunca	7,14	3

RESULTADOS ISTAS 21 DEL C.T. DE CORDOBA

Pregunta	Respuesta	%	N
P29c	42		
	Siempre	28,57	12
	Muchas veces	38,10	16
	Algunas veces	26,19	11
	Nunca	7,14	3
P29d	42		
	Siempre	35,71	15
	Muchas veces	30,95	13
	Algunas veces	19,05	8
	Sólo alguna vez	9,52	4
	Nunca	4,76	2
P29e	42		
	Siempre	64,29	27
	Muchas veces	19,05	8
	Algunas veces	9,52	4
	Sólo alguna vez	4,76	2
	Nunca	2,38	1
P29f	42		
	Siempre	30,95	13
	Muchas veces	28,57	12
	Algunas veces	26,19	11
	Sólo alguna vez	7,14	3
	Nunca	7,14	3
P29g	42		
	Siempre	14,29	6
	Muchas veces	33,33	14
	Algunas veces	28,57	12
	Sólo alguna vez	16,67	7
	Nunca	7,14	3
P29h	42		
	Siempre	21,43	9
	Muchas veces	28,57	12
	Algunas veces	30,95	13
	Sólo alguna vez	11,90	5
	Nunca	7,14	3
P29i	42		
	Siempre	26,19	11
	Muchas veces	21,43	9
	Algunas veces	28,57	12
	Sólo alguna vez	14,29	6
	Nunca	9,52	4
P29j	42		
	Siempre	73,81	31
	Muchas veces	11,90	5
	Algunas veces	2,38	1
	Sólo alguna vez	2,38	1
	Nunca	9,52	4

RESULTADOS ISTAS 21 DEL C.T. DE CORDOBA

Pregunta	Respuesta	%	N
P29k	42		
	Siempre	19,05	8
	Muchas veces	30,95	13
	Algunas veces	33,33	14
	Sólo alguna vez	7,14	3
	Nunca	9,52	4
P29l	42		
	Siempre	47,62	20
	Muchas veces	33,33	14
	Algunas veces	9,52	4
	Sólo alguna vez	4,76	2
	Nunca	4,76	2
P30a	42		
	Muy preocupado	40,48	17
	Bastante preocupado	14,29	6
	Más o menos preocupado	14,29	6
	Poco preocupado	16,67	7
	Nada preocupado	14,29	6
P30b	42		
	Muy preocupado	9,52	4
	Bastante preocupado	9,52	4
	Más o menos preocupado	26,19	11
	Poco preocupado	30,95	13
	Nada preocupado	23,81	10
P30c	42		
	Muy preocupado	9,52	4
	Bastante preocupado	16,67	7
	Más o menos preocupado	23,81	10
	Poco preocupado	23,81	10
	Nada preocupado	26,19	11
P30d	42		
	Muy preocupado	21,43	9
	Bastante preocupado	28,57	12
	Más o menos preocupado	9,52	4
	Poco preocupado	21,43	9
	Nada preocupado	19,05	8
P31a	42		
	Siempre	16,67	7
	Muchas veces	35,71	15
	Algunas veces	38,10	16
	Sólo alguna vez	4,76	2
	Nunca	4,76	2
P31b	42		
	Siempre	7,14	3
	Muchas veces	38,10	16
	Algunas veces	30,95	13
	Sólo alguna vez	14,29	6
	Nunca	9,52	4

RESULTADOS ISTAS 21 DEL C.T. DE CORDOBA

Pregunta	Respuesta	%	N
P31c	42		
	Siempre	35,71	15
	Muchas veces	42,86	18
	Algunas veces	16,67	7
	Sólo alguna vez	2,38	1
Nunca	2,38	1	
P31d	42		
	Siempre	35,71	15
	Muchas veces	38,10	16
	Algunas veces	16,67	7
	Sólo alguna vez	7,14	3
Nunca	2,38	1	
P31e	42		
	Siempre	7,14	3
	Muchas veces	14,29	6
	Algunas veces	38,10	16
	Sólo alguna vez	26,19	11
Nunca	14,29	6	
P31f	42		
	Siempre	30,95	13
	Muchas veces	33,33	14
	Algunas veces	21,43	9
	Sólo alguna vez	7,14	3
Nunca	7,14	3	
P31g	42		
	Siempre	11,90	5
	Muchas veces	45,24	19
	Algunas veces	28,57	12
	Sólo alguna vez	7,14	3
Nunca	7,14	3	
P31h	42		
	Siempre	7,14	3
	Muchas veces	16,67	7
	Algunas veces	23,81	10
	Sólo alguna vez	33,33	14
Nunca	19,05	8	
P31i	42		
	Siempre	4,76	2
	Muchas veces	23,81	10
	Algunas veces	40,48	17
	Sólo alguna vez	23,81	10
Nunca	7,14	3	
P31j	42		
	Siempre	2,38	1
	Muchas veces	21,43	9
	Algunas veces	38,10	16
	Sólo alguna vez	26,19	11
Nunca	11,90	5	

RESULTADOS ISTAS 21 DEL C.T. DE CORDOBA

Pregunta	Respuesta	%	N
P32a	42		
	Siempre	14,29	6
	Muchas veces	38,10	16
	Algunas veces	40,48	17
	Sólo alguna vez	4,76	2
	Nunca	2,38	1
P32b	42		
	Siempre	16,67	7
	Muchas veces	45,24	19
	Algunas veces	30,95	13
	Sólo alguna vez	4,76	2
	Nunca	2,38	1
P32c	42		
	Siempre	21,43	9
	Muchas veces	38,10	16
	Algunas veces	23,81	10
	Sólo alguna vez	14,29	6
	Nunca	2,38	1
P32d	42		
	Siempre	16,67	7
	Muchas veces	23,81	10
	Algunas veces	19,05	8
	Sólo alguna vez	21,43	9
	Nunca	19,05	8
P32e	42		
	Siempre	23,81	10
	Muchas veces	23,81	10
	Algunas veces	16,67	7
	Sólo alguna vez	28,57	12
	Nunca	7,14	3
P32f	42		
	Siempre	14,29	6
	Muchas veces	14,29	6
	Algunas veces	11,90	5
	Sólo alguna vez	33,33	14
	Nunca	26,19	11
P33a	41		
	Siempre	4,88	2
	Muchas veces	4,88	2
	Algunas veces	21,95	9
	Sólo alguna vez	4,88	2
	Nunca	63,41	26
	No contesta [Missing]	2,38	1
P33b	42		
	Siempre	42,86	18
	Muchas veces	23,81	10
	Algunas veces	19,05	8
	Sólo alguna vez	9,52	4
	Nunca	4,76	2

RESULTADOS ISTAS 21 DEL C.T. DE CORDOBA

Pregunta	Respuesta	%	N
P33c	42		
	Siempre	19,05	8
	Muchas veces	50,00	21
	Algunas veces	23,81	10
	Sólo alguna vez	4,76	2
	Nunca	2,38	1
P33d	42		
	Siempre	19,05	8
	Muchas veces	50,00	21
	Algunas veces	23,81	10
	Sólo alguna vez	4,76	2
	Nunca	2,38	1
P33e	42		
	Siempre	26,19	11
	Muchas veces	33,33	14
	Algunas veces	28,57	12
	Sólo alguna vez	4,76	2
	Nunca	7,14	3
P34a	42		
	Siempre	4,76	2
	Muchas veces	11,90	5
	Algunas veces	19,05	8
	Sólo alguna vez	33,33	14
	Nunca 30,95	13	
P34b	42		
	Siempre	2,38	1
	Muchas veces	14,29	6
	Algunas veces	35,71	15
	Sólo alguna vez	28,57	12
	Nunca	19,05	8
P34c	42		
	Siempre	7,14	3
	Muchas veces	4,76	2
	Algunas veces	42,86	18
	Sólo alguna vez	21,43	9
	Nunca 23,81	10	
P34d	42		
	Siempre	7,14	3
	Muchas veces	4,76	2
	Algunas veces	47,62	20
	Sólo alguna vez	16,67	7
	Nunca	23,81	10
P35a	42		
	Muy satisfecho	11,90	5
	Bastante satisfecho	38,10	16
	Más o menos satisfecho	40,48	17
	Poco satisfecho	7,14	3
	Nada satisfecho	2,38	1

RESULTADOS ISTAS 21 DEL C.T. DE CORDOBA

Pregunta	Respuesta	%	N
P35b	42		
	Muy satisfecho	14,29	6
	Bastante satisfecho	40,48	17
	Más o menos satisfecho	21,43	9
	Poco satisfecho	19,05	8
	Nada satisfecho	4,76	2
P35c	42		
	Muy satisfecho	7,14	3
	Bastante satisfecho	35,71	15
	Más o menos satisfecho	33,33	14
	Poco satisfecho	16,67	7
	Nada satisfecho	7,14	3
P35d	42		
	Muy satisfecho	9,52	4
	Bastante satisfecho	52,38	22
	Más o menos satisfecho	30,95	13
	Poco satisfecho	2,38	1
	Nada satisfecho	4,76	2
P36a	42		
	Siempre	7,14	3
	Muchas veces	21,43	9
	Algunas veces	33,33	14
	Sólo alguna vez	23,81	10
	Nunca	14,29	6
P36b	42		
	Siempre	4,76	2
	Muchas veces	21,43	9
	Algunas veces	42,86	18
	Sólo alguna vez	16,67	7
	Nunca	14,29	6
P36c	42		
	Siempre	2,38	1
	Muchas veces	7,14	3
	Algunas veces	9,52	4
	Sólo alguna vez	54,76	23
	Nunca	26,19	11
P36d	42		
	Siempre	14,29	6
	Muchas veces	23,81	10
	Algunas veces	33,33	14
	Sólo alguna vez	21,43	9
	Nunca	7,14	3

RESULTADOS ISTAS 21 DEL C.T. DE CORDOBA

OBSERVACIONES GENERALES

ALGUNOS TRABAJOS TIENEN UNA INTENSIDAD DE PRODUCCION MUY ALTA, EN UNA FRACCION APROXIMADA DE UN PAR DE HORAS AL DIA, UNA FRACCION DE OTRAS DOS HORAS DE PRODUCCION ALTA Y UNA FRACCION DE 2 HORAS MA DE PRODUCCION " NORMAL ". CON ESTO QUIERO DECIR QUE EN NUESTRO PUESTO DE TRABAJO (OP. SONIDO) EN CORDOBA, EL ESTRES EN DETERMINADOS MOMENTOS DE LA JORNADA ES MUY ELEVADO, Y PARTIR DE AHÍ, YA NO SE RINDE IGUAL DE BIEN.

¿ MOTIVO ?

A VECES ESTAMOS POCOS PARA EL TRABAJO A DESARROLLAR, A VECES LOS COMPAÑEROS NO ESTAN EN EL PUESTO DE TRABAJO Y UNO SE TIENE QUE MULTIPLICAR EN LA FAENA.

A VECES HAY HASTA TRES O CUATRO TAREAS DISTINTAS S REALIZAR. EN UN MISMO PUESTO DONDE LOS RECURSOS TECNICOS ESTAN LIMITADOS. ADEMÁS DE DARLE SOLUCION A ESTO, PIENSO QUE DEBERIA DE PONER A DISPOSICION DE LOS TRABAJADORES, EN ALGUNOS PUESTOS DE UN CONTROL DE PRODUCCION PARA SABER EN DONDE QUIENES ESTAN SOBREDIMENSIONAAS O FALTOS DE TAREAS.

POR FAVOR: ORGANIZACION

¡ GRACIAS !

RESULTADOS ISTAS 21 DEL C.T. DE CORDOBA

INFORME DE RESULTADOS

El informe se realizará de acuerdo a las cuatro grandes dimensiones de exposición, con el fin de identificar el riesgo y así encontrar alternativas que faciliten y mejoren la organización actual. Igualmente se ha añadido una nueva dimensión como es la doble presencia (diferencia de actividades entre hombre y mujer que ocupan puestos de trabajo con condiciones más inferiores, influencia, responsabilidad, contenido, promoción etc.), asimismo gran parte del trabajo familiar y doméstico recae siempre sobre la mujer teniendo que realizar un esfuerzo general mayor en comparación a los hombres.

Las cuatro grandes dimensiones son:

A- **EXIGENCIAS PSICOLOGICAS DEL TRABAJO**, que tienen un componente cuantitativo y otro cualitativo. Las dimensiones psicosociales a estudiar en este apartado son:

- Exigencias cuantitativas
- Exigencias cognitivas
- Exigencias emocionales
- Exigencias de esconder emociones
- Exigencias sensoriales

B- **TRABAJO ACTIVO Y DESARROLLO DE ACTIVIDADES**. Las dimensiones psicosociales a estudiar son:

- Influencias en el trabajo
- Posibilidades de desarrollo
- Control sobre el tiempo del trabajo
- Sentido del Trabajo
- Integración empresarial

C- **APOYO SOCIAL EN LA EMPRESA Y CALIDAD DE LIDERAZGO**. Las dimensiones psicosociales a estudiar son:

- Previsibilidad
- Claridad de rol
- Conflicto de rol
- Calidad de liderazgo
- Refuerzo
- Apoyo social
- Posibilidades de Relación Social
- Sentimiento de grupo

D- **COMPENSACIONES**. Las dimensiones psicosociales a estudiar son:

- Inseguridad
- Estima

RESULTADOS ISTAS 21 DEL C.T. DE CORDOBA

CONDICIONES DE EMPLEO Y TRABAJO

Se han evaluado 19 Departamentos:

- Dirección General
- Secretaría General
- Dirección de Organización, RR.HH. y SS.GG
- Dirección Económica y Financiera
- Dirección Técnica
- Dirección Comercial
- Gabinete Jurídico
- Dirección de Canal Sur Televisión
- Dirección de Informativos
- Dirección de Antena
- Dirección de la Gestión de la Producción
- Dirección de Programas de Canal Sur Televisión
- Dirección de Emisiones y Continuidad
- Dirección de Canal 2 Andalucía
- Jefatura Técnica de TV
- Dirección de Canal Sur Radio
- Jefatura de Informativos de Canal Sur Radio
- Jefatura de Programas de Canal Sur Radio
- Jefatura de Explotación de Canal Sur Radio

Se han evaluado 25 puestos de trabajo:

- Administrativo
- Auxiliar de SS.GG.
- Documentación
- Ayudante de Producción
- Productor
- Ayudante de Realización
- Realizador
- Electrónicos
- Vídeo
- Cámaras
- Conductores
- Editores de Continuidad
- Redactores
- Presentador-Productor de CSR
- Mandos
- Mandos Intermedios
- Operador Sonido CSR
- Operador Sonido TV
- Atención al público
- Informáticos
- Eléctricos
- Consejo

RESULTADOS ISTAS 21 DEL C.T. DE CORDOBA

- Ayudante Técnico Mezclador
- Diseño
- Otros

Siendo las actividades principales las Reseñadas en el Organigrama de la RTVA y SS.FF.

El número total de trabajadores en el **C.T. de Córdoba** asciende a 42, siendo su distribución por unidad de producción la siguiente: 4 a la Dirección de Organización y RR.HH, 2 a la Dirección Técnica, 23 a Dirección de Canal Sur TV, 17 a la Dirección de Canal Sur Radio y 2 no contesta. Debemos de tener en cuenta que hay Redactores que prestan servicios a las dos sociedades (Canal Sur TV y Canal Sur Radio)

Las principales actividades que realizan son las siguientes:

- Prestar soporte administrativo a los sistemas productivos así como económico-administrativo a la RTVA y SS.FF. (Administrativo)
- Buscar, evaluar, proponer, elaborar y comunicar las informaciones consideradas de interés para su difusión (Redactores)
- Definir, Coordinar y Realizar la captación, registro y tratamiento del sonido en programas radiofónicos, así como garantizar la continuidad de la programación (Operador de Sonido CSR)
- Diseñar, recabar y posibilitar los contenidos de programas radiofónicos, así como realizar la presentación de los mismos (Presentador-Productor de CSR)
- Controlar, organizar, solicitar, supervisar y distribuir el tráfico de documentación, vehículos y material de ENG así como las tareas auxiliares que llevan derivadas (Auxiliar de SS.GG)
- Seleccionar, catalogar, analizar, clasificar y conservar la documentación escrita y audiovisual fijada en soportes, así como efectuar su recuperación (Documentación)
- Diseñar, ejecutar y evaluar el plan de producción y presupuesto para la organización y gestión de medios técnicos y humanos necesarios para los programas (Productor)
- Asistir al realizador en tareas de realización en programas audiovisuales (Ayudante de Realización)
- Reparar, instalar y realizar el mantenimiento técnico de los equipos e instalaciones electrónicas de TV, dando soporte técnico a la explotación de señales (Electrónicos).
- Realizar la Edición y postproducción de reportajes y programas con criterios técnicos y artísticos (Vídeo)
- Realizar la captación y registro de imágenes y su correspondiente sonido para su difusión (Cámaras)
- Conducir y acondicionar las operaciones de las unidades móviles y sus equipos en las ubicaciones necesarias a la producción (Conductor)
- Definir, coordinar y realizar la captación, registro, edición, tratamiento y reproducción del sonido en producciones audiovisuales, controlando su calidad técnica (Operador Sonido TV)
- Recibir y emitir llamadas tanto internas como externas, además de atender e informar a los visitantes (Atención al público)
- Diseñar, coordinar, supervisar y dirigir la realización de los programas audiovisuales (Realizador)
- Definir tipos de estrategia para conseguir unos objetivos planteados, definir las Áreas Funcionales del Organigrama y aplicar el manual de organización (Mandos)

RESULTADOS ISTAS 21 DEL C.T. DE CORDOBA

Entre las tareas que conforman la Producción de estos puestos nos encontramos con problemas de medidas ergonómicas en su puesto de trabajo, así como una intensa carga de gestión y premura en la realización de su trabajo (Administrativo)

Desconocimiento y grado de cumplimiento de la legislación sobre Seguridad y Salud de los lugares de grabación en exteriores, falta de aplicación de medidas ergonómicas en el uso de PVD, excesiva premura en la realización de textos informáticos, problemas en la rotación de turnos con especial influencia en los trabajos nocturnos que afectan sobre todo al ritmo circadiano del trabajador (Redactores)

Desconocimiento y grado de cumplimiento de la legislación sobre Seguridad y Salud de los lugares de grabación en exteriores, falta de formación específica al realizar trabajos discontinuos en pantalla PVD. Sus tareas requieren un alto nivel de concentración y una exigencia en continua en el sentido auditivo, igualmente al estar afectado por rotaciones de turno, incluyendo sobre todo a turnos nocturnos que afectan al ritmo circadiano (Operadores de Sonido CSR)

Falta de medidas ergonómicas en el uso de PVD, así mismo su centro de trabajo suele estar fuera del habitual, y sobre todo del caso urbano, en la mayoría de los casos su trabajo conlleva una intensa carga de gestión y toma de decisiones (Presentador-Productor de CSR)

Riesgos de accidentes en itinere, al tener que salir del centro de trabajo en ocasiones para recoger correo, equipos, etc., riesgo de TME (Trastornos músculo-esqueléticos) al realizar MMC (Manipulación Manual de Cargas). Problemas en la rotación de turnos (Auxiliar de SS.GG.)

Falta de aplicación de medidas ergonómicas en el uso de PVD, deben de realizar el trabajo con premura, tanto en el tratamiento de la información como en la localización de los distintos soportes, igualmente existen problemas por la rotación de turnos con especial influencia en los trabajos nocturnos que afectan sobre todo al ritmo circadiano (Documentación)

Desconocimiento y grado de cumplimiento de la legislación sobre Seguridad y Salud de los lugares de grabación de exteriores. Probabilidad de accidentes en itinere ya el Centro de Trabajo suele estar fuera del casco urbano, falta de medidas ergonómicas en el uso de PVD. En ocasiones su trabajo contiene una sobrecarga en la realización del mismo ante la premura en la gestión y toma de decisiones (Productor)

Desconocimiento y grado de cumplimiento de la legislación sobre Seguridad y Salud de los lugares de grabación de exteriores. Probabilidad de accidentes en itinere ya que el Centro de Trabajo suele estar fuera del casco urbano, falta de medidas ergonómicas en el uso de PVD. Estar afectado por rotación de turnos donde se incluyen los trabajos nocturnos que afectan al ritmo circadiano (Ayudante de Realización)

RESULTADOS ISTAS 21 DEL C.T. DE CORDOBA

Entre sus tareas nos encontramos problemas con los trabajos en exteriores donde la mayoría de las ocasiones se desconoce el riesgo de los mismos, riesgo por uso de soldadores y secadores al realizar trabajos de soldadura metálica y uso de sustancias químicas con el riesgo que esto conlleva (Electrónicos)

Falta de medidas ergonómicas por el uso de PVD en las cabinas de Edición que pueden no cumplir con las medidas mínimas de lugares de trabajo. Estar afectado por rotación de turnos donde se incluyen los trabajos nocturnos que afectan al ritmo circadiano (Vídeo)

Realizar habitualmente MMC con el riesgo de TME. Grabación sobre todo en centro de trabajo de exteriores, que conlleva al desconocimiento sobre Seguridad y Salud de dichos lugares. Falta de formación en Riesgo Eléctrico y Seguridad en Altura (Cámaras)

Desconocimiento y grado de cumplimiento de la legislación sobre Seguridad y Salud de los lugares de grabación de exteriores. La climatología en ocasiones puede ser extrema, riesgo evidente de accidentes de trabajo por accidentes de circulación durante su jornada. También riesgo de TME por el transporte de MMC (Conductor)

Desconocimiento y grado de cumplimiento de la legislación sobre Seguridad y Salud de los lugares de grabación de exteriores. En ocasiones su centro de trabajo se encuentra fuera del casco urbano y al aire libre con las consecuencias climatológicas que ello conlleva, además el puesto requiere una exigencia continua de sentido auditivo (Operador Sonido TV)

Falta de aplicación de medidas ergonómicas en el uso de PVD, exigencia en el sentido auditivo continua así como la realización de turnos (Atención al público)

Desconocimiento y grado de cumplimiento de la legislación sobre Seguridad y Salud de los lugares de grabación de exteriores. Probabilidad de accidentes en itinere ya que el Centro de Trabajo suele estar fuera del casco urbano, falta de medidas ergonómicas en el uso de PVD. Estar afectado por rotación de turnos donde se incluyen los trabajos nocturnos que afectan al ritmo circadiano (Realizador)

Aplicación de medidas ergonómicas en uso de PVD. Tratamiento de datos de carácter complejo, que conlleva el tomar decisiones con premura así como una carga de trabajo y de gestión (Mandos)

En este Centro de Trabajo el empleo se caracteriza por la forma de contratación temporal a, siendo este el 51,22 % del total de la plantilla. Siendo el 92,68 % a tiempo completo. Un 23,81 % tiene una antigüedad entre 2 y 5 años y un 11,90 % entre 5 y 10 años y un 52,38 % de más de 10 años.

La jornada de trabajo vascula, siendo la principal la sometida a turnos rotatorios excepto el de noche con un 58,54 %, a continuación turno fijo de mañana con un 21,95 % en jornada partida (mañana y tarde) y un 7,32 % en horario irregular

RESULTADOS ISTAS 21 DEL C.T. DE CORDOBA

El horario laboral varía entre un 24,39 % de lunes a viernes, un 41,03 % entre semana como fines de semana y festivos y un 48,78 % entre semana y excepcionalmente festivos.

Respecto a la retribución casi el 50% de la plantilla, exactamente el 42,86 % está entre los rendimientos medios de la empresa, es decir entre (1504 euros y 1803 Euros), siendo el 19,05 % los que oscilan entre (1203 euros Y 1503 euros) y un 23,81 % entre 1804 Euros y 2104 Euros.

El sistema de retribución no es proporcional, siendo un 57,14 % fijo y un 42,86 % variable.

El 78,57 % de la plantilla considera que está bien pagada, mientras que un 14,29 % considera que su trabajo está por encima de su retribución salarial.

EXPOSICION A LOS FACTORES DE RIESGOS PSICOSOCIALES Y SALUD

El estudio, se realizará en relación con las puntuaciones de la tabla de la página nº 2 del documento de resultados, así como su representación en el histograma de la citada página.

Las mediciones de las puntuaciones son de las 39 dimensiones psicosociales que se han estudiado para el Centro de Trabajo de Córdoba de la empresa pública de la RTVA y SS.FF. y en referencia a la población ocupada de 42 trabajadores.

Se utiliza la tabla de prevalencia de la exposición para el centro de trabajo en cuestión (Córdoba)

En dicha tabla y atendiendo a las distintas puntuaciones de todas las dimensiones (negativas y positivas), nos encontramos que en las dimensiones negativas, la situación más favorable para la salud se dan en puntuaciones bajas, (son más altas para los trabajadores del C.T. de Córdoba que para la población de referencia), por el contrario en las dimensiones positivas, la situación más favorable para la salud se da en las puntuaciones más altas (son más bajas para los trabajadores del C.T. de Córdoba que para la población de referencia)

RESULTADOS ISTAS 21 DEL C.T. DE CORDOBA

EXPOSICION A LOS FACTORES DE RIESGOS PSICOSOCIALES. PREVALENCIA DE LA EXPOSICION Y DISTRIBUCION DE FECUENCIA DE RESPUESTA

La distribución de las dimensiones en este C.T. de Córdoba están más proporcionadas que en otros centros ya evaluados. Comenzaremos como en otras ocasiones con los porcentajes más desfavorables para la salud (color rojo) que conlleva tomar medidas de carácter de urgencia para su solución debido a la influencia negativa para la salud de los trabajadores.

Destacamos como siempre (la doble presencia con un 62 %, conflicto de rol con un 71%, esconder emociones con un 71 % e inseguridad, calidad de liderazgo y estima con un 67 % y en una menor cuantía las exigencias psicosociales cognitivas con un 61 %, previsibilidad con un 55 % y las exigencias psicosociales emocionales con un 52 %

En la distribución intermedia (color amarillo) existen unos resultados más equitativos oscilando entre el 30 % y 45 %, destacando las siguientes dimensiones (control de tiempo de trabajo con un 40 %, sentimiento de grupo con un 45 % y posibilidad de desarrollo con un 31 %)

En la distribución más favorable (color verde) que oscila entre el 45 % y el 55 %, nos encontramos las siguientes dimensiones (posibilidad de relación social con un 49 %, sentido del trabajo con un 45 % y control de tiempo de trabajo con un 31 %)

- Doble Presencia

Existe una mayor responsabilidad y realizan la mayor parte del trabajo familiar y doméstico, conllevando un mayor esfuerzo en las mujeres del C.T. de Córdoba (12) en comparación a los hombres (30)

- Exigencias Psicosociales Cuantitativas

Relación entre la cantidad de trabajo y el tiempo disponible para realizarlo, no disponiendo del mismo, quedando por tanto trabajo sin hacer o mal realizado, suponiendo esta situación un riesgo para la salud afectando al 48 % del total de la plantilla.

- Exigencias Psicosociales Sensoriales

Al existir un trabajo con mucha concentración, atención constante y precisa, conlleva a unas altas exigencias sensoriales, suponiendo una situación de riesgo muy alto para la salud, esta es la dimensión con un peor coeficiente, (alrededor del 74 % del total de la plantilla). Son junto al conflicto de rol (71 %) y esconder emociones (71%) las dimensiones que han tenido peores resultados.

RESULTADOS ISTAS 21 DEL C.T. DE CORDOBA

- **Exigencias Psicosociales Cognitivas**

No son consideradas ni nocivas ni tampoco beneficiosas para la salud, siempre y cuando la organización del trabajo facilite recursos necesarios, ofreciendo el desarrollo de las habilidades individuales, si por el contrario dicha organización no es buena, como es el caso que nos ocupa, ya que afecta al (62 %) de la plantilla, se convierte en un riesgo para la salud.

- **Exigencias Psicosociales emocionales**

Afecta a nuestros sentimientos, si además requieren capacidades propias para atender situaciones de otras personas, sus sentimientos y emociones no se transfieren, en el caso que nos ocupa el 52 % de la plantilla les afecta de forma negativa para la salud.

- **Esconder emociones**

Es de los resultados más negativos del estudio, alrededor del 71 % del total de la plantilla del C.T. de Córdoba, debido a que las exigencias del trabajo afectan a los sentimientos positivos y negativos, con lo que en este caso se producen reacciones y opiniones negativas sobre todo de superiores y compañeros, influyendo en una situación de riesgo para la salud.

- **Influencias**

Refleja sobre todo la autonomía ante el contenido laboral (métodos, ritmo de trabajo, condiciones y ubicación etc. Una falta de influencia supone una de las dimensiones con factor de riesgo más importante. En nuestro caso, el 38 % de la plantilla está en una situación desfavorable, dejando un 31 % para la situación intermedia y un 31 % para la situación favorable.

- **Control del tiempo de trabajo**

Determina la autonomía de los trabajadores sobre el tiempo de trabajo y su descanso, pausas, permisos, vacaciones, etc. Decidir cuando realizar una pausa para tomar un café, charlar, fumarse un cigarro etc. Alrededor del 33 % de la plantilla considera que tiene una falta de control sobre el mismo.

- **Inseguridad**

Es de las dimensiones que ha salido peor parada y que supone una mayor situación de riesgo para la salud, alrededor del 67 % de la plantilla.

No solo abarca la inseguridad contractual (sobre el personal temporal, 51,22 % del total) sino por estar sometido a cambios constantes en el horario, jornadas, salarios, movilidad funcional, cambios de Departamento, etc., es de los factores que con el tiempo suelen suponer un riesgo más elevado para la salud.

RESULTADOS ISTAS 21 DEL C.T. DE CORDOBA

- **Conflicto de rol**

Alrededor del 71 % del total de la plantilla, sufre exigencias contradictorias, entre el trabajo a realizar y los valores profesionales y personales, igualmente con el tiempo esta dimensión conlleva a una situación de alto riesgo para la salud.

- **Claridad de rol**

El problema radica en la definición del puesto de trabajo, tareas a realizar, objetivos que cumplir y margen de autonomía, afectando alrededor del 38 % de la plantilla.

- **Previsibilidad**

Para hacer bien el trabajo se ha de disponer de una información adecuada y suficiente así como conocer con antelación los nuevos métodos de trabajo, reestructuraciones, nuevas tecnologías etc. El porcentaje negativo de esta dimensión está en torno al 55 % del total de la plantilla.

- **Sentimiento de grupo**

Alrededor del 32 % del total de la plantilla considera que es un grupo informal al no haber un buen ambiente de trabajo entre los compañeros.

En cambio en comparación con otros CC.TT., esta dimensión está más equilibrada en sus situaciones con un 45 % y un 21 % en las situaciones intermedias y más favorables respectivamente,

- **Apoyo social**

Alrededor de un 40 % de la plantilla considera una falta de apoyo social no solo por parte de sus superiores, sino que igualmente también entre compañeros.

- **Calidad de liderazgo**

Hay un descontento medio dentro de la plantilla (66 %) al considerar que los mandos superiores, así como la calidad de dirección del Centro de Trabajo de Córdoba, no realiza una gestión positiva, sobre todo por la falta de una correcta asignación del trabajo a realizar, mala planificación del mismo y sobre todo, el no saber solucionar los conflictos que surgen entre los propios compañeros. Por el contrario, entorno al 12 % considera que la gestión es positiva y sobre todo con una buena planificación laboral.

- **Estima**

Al igual que otros CC.TT., aunque en mayor cuantía (67 %) del total de la plantilla, considera una falta de respeto, reconocimiento y apoyo al trabajador que realiza el trabajo, aunque un 24 % del resto considera que el apoyo y el reconocimiento no es del todo malo.