

RESULTADOS ISTAS 21 C.T. DE JEREZ DE LA FRONTERA

JEREZ DE LA FRONTERA

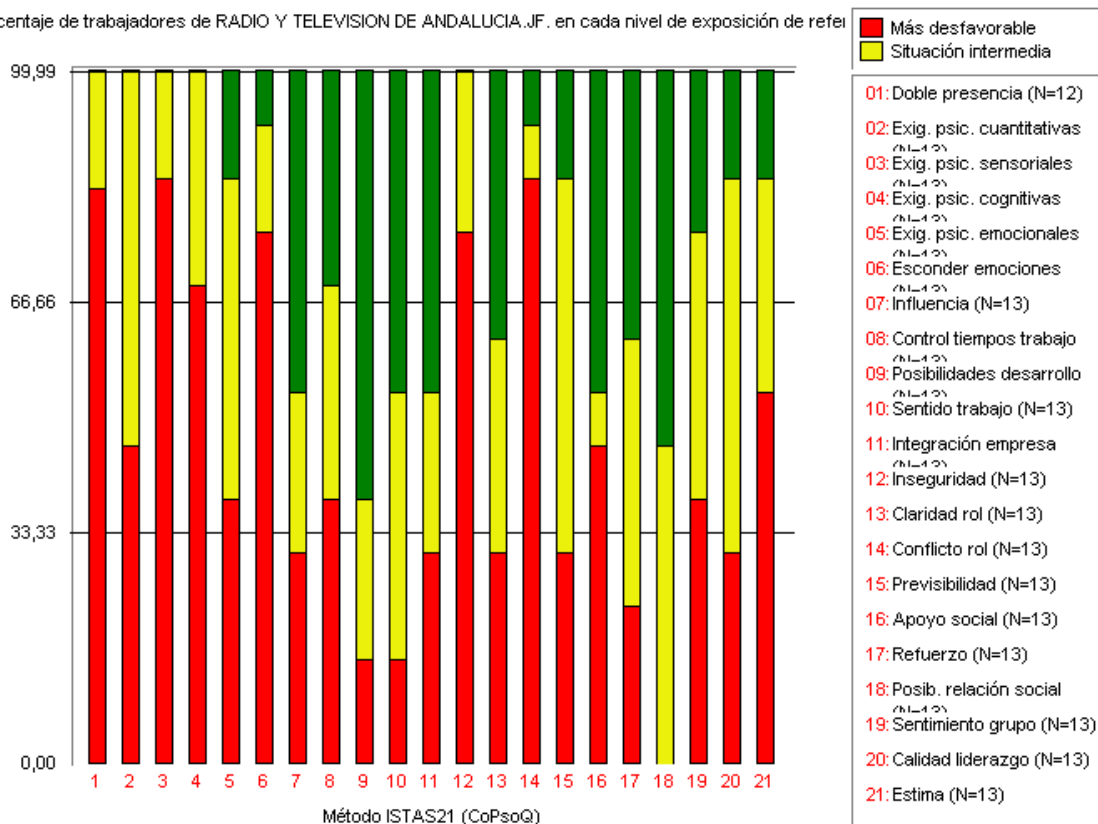
PUNTUACIONES MEDIDAS COMPARADAS

MIMENSION	MEDIANA.	MEDIANA POBLACION DE REFERENCIA
Doble presencia	56,25	35,30
Exig. psic. cuantitativas	50,00	36,40
Exig. psic. sensoriales	87,50	58,00
Exig. psic. cognitivas	75,00	49,20
Exig. psic. emocionales	41,67	36,30
Esconder emociones	62,50	36,60
Influencia	56,25	44,90
Control tiempos trabajo	50,00	54,20
Posibilidades desarrollo	81,25	55,50
Sentido trabajo	83,33	74,90
Integración empresa	75,00	58,90
Inseguridad	56,25	23,20
Claridad rol	75,00	75,40
Conflicto rol	50,00	37,00
Previsibilidad	62,50	59,30
Apoyo social	75,00	67,00
Refuerzo	62,50	61,90
Posib. relación social	87,50	69,10
Sentimiento grupo	66,67	75,30
Calidad liderazgo	56,25	56,50
Estima	68,75	74,20

RESULTADOS ISTAS 21 C.T. DE JEREZ DE LA FRONTERA

	Más desfavorable	Situación intermedia	Más favorable
Doble presencia (N=12)	83,3333	16,6667	0,0000
Exig. psic. cuantitativas (N=13)	46,1538	53,8462	0,0000
Exig. psic. sensoriales (N=13)	84,6154	15,3846	0,0000
Exig. psic. cognitivas (N=13)	69,2308	30,7692	0,0000
Exig. psic. emocionales (N=13)	38,4615	46,1538	15,3846
Esconder emociones (N=13)	76,9231	15,3846	7,6923
Influencia (N=13)	0,7692	23,0769	46,1538
Control tiempos trabajo (N=13)	38,4615	30,7692	30,7692
Posibilidades desarrollo (N=13)	15,3846	23,0769	61,5385
Sentido trabajo (N=13)	15,3846	38,4615	46,1538
Integración empresa (N=13)	30,7692	23,0769	46,1538
Inseguridad (N=13)	76,9231	23,0769	0,0000
Claridad rol (N=13)	30,7692	30,7692	38,4615
Conflicto rol (N=13)	84,6154	7,6923	7,6923
Previsibilidad (N=13)	30,7692	53,8462	15,3846
Apoyo social (N=13)	46,1538	7,6923	46,1538
Refuerzo (N=13)	23,0769	38,4615	38,4615
Posib. relación social (N=13)	0,0000	46,1538	53,8462
Sentimiento grupo (N=13)	38,4615	38,4615	23,0769
Calidad liderazgo (N=13)	30,7692	53,8462	15,3846
Estima (N=13)	53,8462	30,7692	15,3846

Porcentaje de trabajadores de RADIO Y TELEVISION DE ANDALUCIA..JF. en cada nivel de exposición de refer



RESULTADOS ISTAS 21 C.T. DE JEREZ DE LA FRONTERA

Salud general de RADIO Y TELEVISION DE ANDALUCIA

TODOS	Edad	Peor %	Medio %	Mejor %			
	< = 35	25,00	25,00	50,00			
	36 - 45	14,29	28,57	57,14			
	> 45	0,00	0,00	100,00			
	Todas las edades	15,38	23,08	61,54			
HOMBRES	Edad	Peor	Medio	Mejor	Población de referencia		
	< = 35	0,00	57,14	42,86	25,4	29,6	45,0
	36 - 45	18,18	27,27	54,55	39,3	29,5	31,1
	> 45	0,00	0,00	100,00	51,4	22,0	26,6
	Todas las edades	8,33	29,17	62,50	34,6	27,9	37,5
MUJERES	Edad	Peor	Medio	Mejor	Población de referencia		
	< = 35	50,00	0,00	50,00	24,4	22,6	53,0
	36 - 45	0,00	30,00	70,00	35,4	26,3	38,4
	> 45	0	0	0	36,2	27,6	36,2
	Todas las edades	18,75	18,75	62,50	29,9	24,6	45,5

RESULTADOS ISTAS 21 C.T. DE JEREZ DE LA FRONTERA

Salud mental de RADIO Y TELEVISION DE ANDALUCIA

TODOS	Edad	Peor %	Medio %	Mejor %			
	< = 35	50,00	0,00	50,00			
	36 - 45	14,29	42,86	42,86			
	> 45	0,00	50,00	50,00			
	Todas las edades	23,08	30,77	46,15			

HOMBRES	Edad	Peor	Medio	Mejor	Población de referencia		
	< = 35	57,14	0,00	42,86	20,5	33,3	46,1
	36 - 45	27,27	54,55	18,18	23,8	29,5	46,7
	> 45	0,00	50,00	50,00	28,7	29,6	41,7
	Todas las edades	29,17	37,50	33,33	23,2	31,5	45,3

MUJERES	Edad	Peor	Medio	Mejor	Población de referencia		
	< = 35	50,00	0,00	50,00	33,1	25,4	41,4
	36 - 45	0,00	40,00	60,00	33,7	27,9	38,5
	> 45	0	0	0	38,1	22,2	39,7
	Todas las edades	18,75	25,00	56,25	34,2	25,6	40,2

RESULTADOS ISTAS 21 C.T. DE JEREZ DE LA FRONTERA

Vitalidad de RADIO Y TELEVISION DE ANDALUCIA.

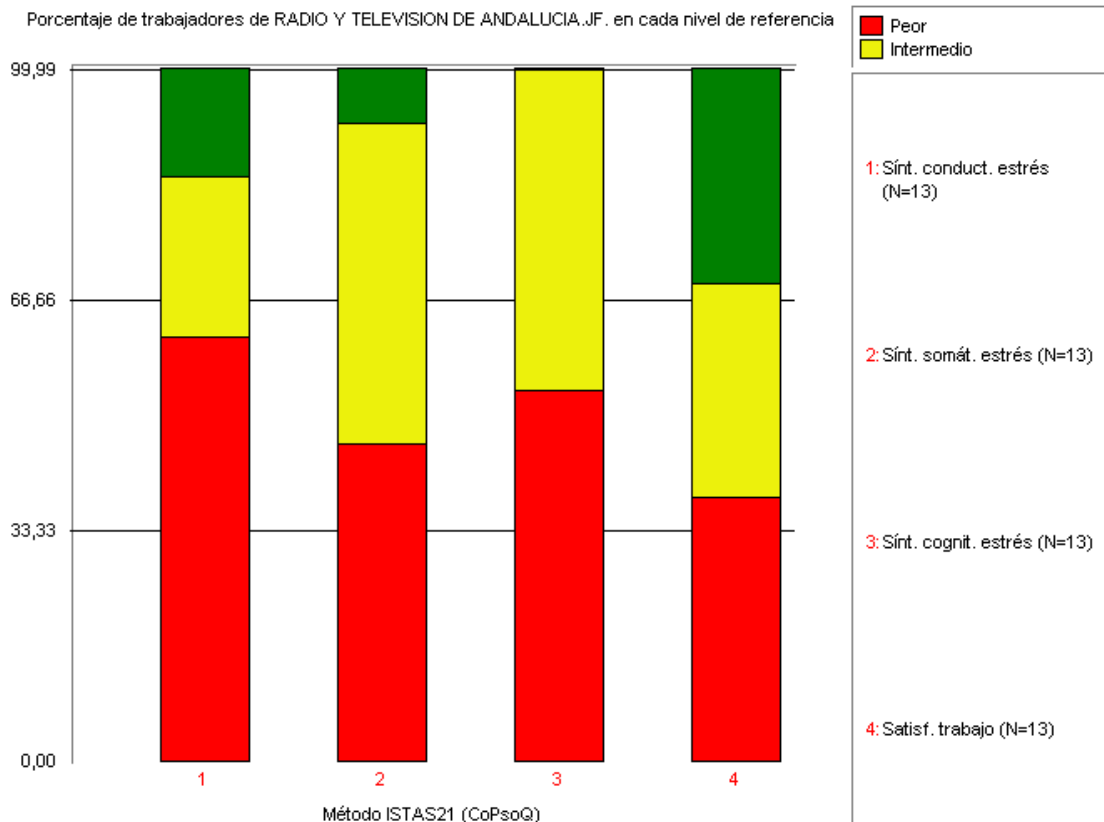
TODOS	Edad	Peor %	Medio %	Mejor %			
	< = 35	0,00	25,00	75,00			
	36 - 45	14,29	42,86	42,86			
	> 45	50,00	0,00	50,00			
	Todas las edades	15,38	30,77	53,85			
HOMBRES	Edad	Peor	Medio	Mejor	Población de referencia		
	< = 35	0,00	57,14	42,86	22,9	27,5	49,6
	36 - 45	27,27	45,45	27,27	25,6	36,0	38,4
	> 45	50,00	0,00	50,00	24,8	37,2	38,1
	Todas las edades	25,00	37,50	37,50	24,0	31,8	44,2
MUJERES	Edad	Peor	Medio	Mejor	Población de referencia		
	< = 35	0,00	0,00	100,00	29,9	34,1	35,9
	36 - 45	0,00	40,00	60,00	34,7	29,7	35,6
	> 45	0	0	0	25,8	30,6	43,5
	Todas las edades	0,00	25,00	75,00	30,6	32,1	37,3

RESULTADOS ISTAS 21 C.T. DE JEREZ DE LA FRONTERA

Puntuaciones medianas comparadas

Dimensión	Mediana.	Mediana población de referencia
Sínt. conduct. estrés	43,75	21,70
Sínt. somát. estrés	25,00	13,00
Sínt. cognit. estrés	37,50	18,80
Satisf. trabajo	62,50	62,40

	Peor	Intermedio	Mejor
Sínt. conduct. estrés (N=13)	61,5385	23,0769	15,3846
Sínt. somát. estrés (N=13)	46,1538	46,1538	7,6923
Sínt. cognit. estrés (N=13)	53,8462	46,1538	0,0000
Satisf. trabajo (N=13)	38,4615	30,7692	30,7692



RESULTADOS ISTAS 21 C.T. DE JEREZ DE LA FRONTERA

Pregunta	Respuesta	%	N
P01	13		
	Hombre	61,54	8
	Mujer	38,46	5
P02	13		
	Entre 26 y 35 años	30,77	4
	Entre 36 y 45 años	53,85	7
	Entre 46 y 55 años	15,38	2
P03	13		
	Soy la/el principal responsable y hago la mayor parte de tareas familiares y domésticas	23,08	3
	Hago aproximadamente la mitad de las tareas familiares y domésticas	46,15	6
	Hago más o menos una cuarta parte de las tareas familiares y domésticas	15,38	2
	Sólo hago tareas muy puntuales	15,38	2
P04a	13		
	Siempre	30,77	4
	Algunas veces	23,08	3
	Sólo alguna vez	23,08	3
	Nunca	23,08	3
P04b	12		
	Muchas veces	8,33	1
	Algunas veces	75,00	9
	Sólo alguna vez	8,33	1
	Nunca	8,33	1
	No contesta [Missing]	7,69	1
P04c	12		
	Muchas veces	16,67	2
	Algunas veces	41,67	5
	Sólo alguna vez	25,00	3
	Nunca	16,67	2
	No contesta [Missing]	7,69	1
P05	13		
	Excelente	7,69	1
	Muy buena	23,08	3
	Buena	61,54	8
	Regular	7,69	1
P06a	13		
	No lo sé	23,08	3
	Bastante falsa	23,08	3
	Totalmente falsa	53,85	7
P06b	13		
	Bastante falsa	15,38	2
	No lo sé	53,85	7
	Bastante cierta	15,38	2
	Totalmente cierta	15,38	2

RESULTADOS ISTAS 21 C.T. DE JEREZ DE LA FRONTERA

Pregunta	Respuesta	%	N
P06c	13		
	Totalmente cierta	7,69	1
	Bastante cierta	15,38	2
	No lo sé	53,85	7
	Totalmente falsa	23,08	3
P06d	13		
	Bastante falsa	7,69	1
	No lo sé	38,46	5
	Bastante cierta	53,85	7
P07a	13		
	Casi siempre	7,69	1
	Muchas veces	30,77	4
	Algunas veces	30,77	4
	Sólo alguna vez	15,38	2
	Nunca	15,38	2
P07b	13		
	Muchas veces	15,38	2
	Algunas veces	15,38	2
	Sólo alguna vez	30,77	4
	Nunca	38,46	5
P07c	13		
	Siempre	7,69	1
	Casi siempre	15,38	2
	Muchas veces	30,77	4
	Algunas veces	15,38	2
	Sólo alguna vez	30,77	4
P07d	13		
	Casi siempre	7,69	1
	Muchas veces	7,69	1
	Algunas veces	30,77	4
	Sólo alguna vez	38,46	5
	Nunca	15,38	2
P07e	13		
	Muchas veces	46,15	6
	Algunas veces	30,77	4
	Sólo alguna vez	15,38	2
	Nunca	7,69	1
P07f	13		
	Casi siempre	15,38	2
	Muchas veces	30,77	4
	Algunas veces	30,77	4
	Sólo alguna vez	23,08	3
P07g	13		
	Casi siempre	7,69	1
	Muchas veces	23,08	3
	Algunas veces	61,54	8
	Sólo alguna vez	7,69	1

RESULTADOS ISTAS 21 C.T. DE JEREZ DE LA FRONTERA

Pregunta	Respuesta	%	N
P07h	13		
	Siempre	7,69	1
	Casi siempre	7,69	1
	Muchas veces	7,69	1
	Algunas veces	61,54	8
	Sólo alguna vez	7,69	1
Nunca	7,69	1	
P07i	13		
	Siempre	7,69	1
	Casi siempre	15,38	2
	Muchas veces	15,38	2
	Algunas veces	53,85	7
Sólo alguna vez	7,69	1	
P08a	13		
	Algunas veces	53,85	7
	Sólo alguna vez	15,38	2
Nunca	30,77	4	
P08b	13		
	Muchas veces	30,77	4
	Algunas veces	7,69	1
	Sólo alguna vez	46,15	6
Nunca	15,38	2	
P08c	13		
	Muchas veces	23,08	3
	Algunas veces	30,77	4
	Sólo alguna vez	23,08	3
Nunca	23,08	3	
P08d	13		
	Muchas veces	23,08	3
	Algunas veces	53,85	7
Sólo alguna vez	23,08	3	
P08e	13		
	Muchas veces	7,69	1
	Algunas veces	7,69	1
	Sólo alguna vez	23,08	3
Nunca	61,54	8	
P08f	13		
	Muchas veces	7,69	1
	Algunas veces	7,69	1
	Sólo alguna vez	30,77	4
Nunca	53,85	7	
P08g	13		
	Muchas veces	7,69	1
	Algunas veces	23,08	3
	Sólo alguna vez	46,15	6
Nunca	23,08	3	

RESULTADOS ISTAS 21 C.T. DE JEREZ DE LA FRONTERA

Pregunta	Respuesta	%	N
P08h	13		
	Muchas veces	23,08	3
	Algunas veces	7,69	1
	Sólo alguna vez	30,77	4
	Nunca	38,46	5
P08i	13		
	Muchas veces	7,69	1
	Algunas veces	23,08	3
	Sólo alguna vez	46,15	6
	Nunca	23,08	3
P08j	13		
	Algunas veces	38,46	5
	Sólo alguna vez	46,15	6
	Nunca 15,38	2	
P08k	13		
	Muchas veces	23,08	3
	Algunas veces	23,08	3
	Sólo alguna vez	15,38	2
	Nunca	38,46	5
P08l	13		
	Muchas veces	15,38	2
	Algunas veces	23,08	3
	Sólo alguna vez	23,08	3
	Nunca	38,46	5
P09	13		
	D.ORG.RR.HH.	7,69	1
	DIRECCION CANAL SUR TV	7,69	1
	DIRECCION CANAL SUR RADIO	84,62	11
	No contesta [Missing]	7,14	1
P10	14		
	ADMINISTRATIVOS	7,14	1
	REDACTORES	50,00	7
	PRESENTADOR-PRODUCTOR DE RADIO	14,29	2
	OPERADOR SONIDO RADIO	28,57	4
	No contesta [Missing]	0,00	0
P11	13		
	Sí	84,62	11
	No, el trabajo que hago en realidad está por encima de la categoría que tengo reconocida salarialmente	15,38	2
P12	13		
	Más de 6 meses y hasta 2 años	7,69	1
	Más de 2 años y hasta 5 años	15,38	2
	Más de 5 años y hasta 10 años	15,38	2
	Más de 10 años	61,54	8
P13	13		
	Sí	30,77	4
	No	69,23	9

RESULTADOS ISTAS 21 C.T. DE JEREZ DE LA FRONTERA

Pregunta	Respuesta	%	N
P14	13		
	Soy fijo (Soy funcionario, tengo un contrato indefinido, fijo discontinuo ...)	38,46	5
	Soy temporal (tengo un contrato por obra y servicio, circunstancias de la producción, interinidad, etc.)	61,54	8
	No contesta [Missing]	0,00	0
P15	13		
	A tiempo parcial	7,69	1
	A tiempo completo	92,31	12
	No contesta [Missing]	0,00	0
P16	13		
	Turno fijo de mañana	30,77	4
	Turnos rotatorios excepto el de noche	53,85	7
	Horario irregular.	15,38	2
	No contesta [Missing]	0,00	0
P17	13		
	De lunes a viernes	7,69	1
	De lunes a viernes y, excepcionalmente, sábados, domingos y festivos	61,54	8
	Tanto entre semana como fines de semana y festivos	30,77	4
	No contesta [Missing]	0,00	0
P18	13		
	No me cambian de horario o de días de trabajo	15,38	2
	Normalmente me lo comunican regularmente, con X días de antelación	7,69	1
	Normalmente me lo comunican de un día para otro o el mismo día	15,38	2
	Normalmente conozco mi horario con antelación, per pueden cambiarmelo de un día para otro	61,54	8
P18a	0		
	No contesta [Missing]	92,31	12
	No pertinente	7,69	1
P19	13		
	Frecuencia para el valor 18	7,69	1
	Frecuencia para el valor 35	46,15	6
	Frecuencia para el valor 36	7,69	1
	Frecuencia para el valor 37	7,69	1
	Frecuencia para el valor 39	7,69	1
	Frecuencia para el valor 45	7,69	1
	Frecuencia para el valor 50	7,69	1
	Frecuencia para el valor 64	7,69	1
P20	2		
	Trabajo a tiempo parcial para esta empresa	50,00	1
	Tengo distribución irregular de jornada (no siempre trabajo las mismas horas)	50,00	1
	No contesta [Missing]	76,92	10
	No pertinente	7,69	1

RESULTADOS ISTAS 21 C.T. DE JEREZ DE LA FRONTERA

Pregunta	Respuesta	%	N
P21	13		
	Entre 752 y 902 euros	7,69	1
	Entre 1.203 y 1.503 euros	30,77	4
	Entre 1.504 y 1.803 euros	15,38	2
	Entre 1.804 y 2.104 euros	46,15	6
P22	13		
	Fijo	46,15	6
	Una parte fija y otra variable	53,85	7
P23	13		
	Sí	84,62	11
	No	15,38	2
P24	13		
	Aproximadamente, he estado X días de baja por enfermedad en el último año	46,15	6
	No he estado de baja por enfermedad en el último año	53,85	7
P24a	6		
	Frecuencia para el valor 3	33,33	2
	Frecuencia para el valor 4	16,67	1
	Frecuencia para el valor 5	33,33	2
	Frecuencia para el valor 30	16,67	1
	No pertinente	53,85	7
P25	13		
	Aproximadamente, he cogido X bajas por enfermedad en el último año	38,46	5
	No he cogido ninguna baja por enfermedad en el último año	61,54	8
P25a	5		
	Frecuencia para el valor 1	60,00	3
	Frecuencia para el valor 2	40,00	2
	No pertinente	61,54	8
P26a	13		
	Siempre	15,38	2
	Muchas veces	61,54	8
	Algunas veces	23,08	3
P26b	13		
	Muchas veces	38,46	5
	Algunas veces	38,46	5
	Sólo alguna vez	23,08	3
P26c	13		
	Siempre	23,08	3
	Muchas veces	30,77	4
	Algunas veces	46,15	6
P26d	13		
	Siempre	15,38	2
	Muchas veces	38,46	5
	Algunas veces	38,46	5
	Sólo alguna vez	7,69	1

RESULTADOS ISTAS 21 C.T. DE JEREZ DE LA FRONTERA

Pregunta	Respuesta	%	N
P27a	Siempre	46,15	6
	Muchas veces	38,46	5
	Algunas veces	15,38	2
P27b	Siempre	46,15	6
	Muchas veces	38,46	5
	Algunas veces	15,38	2
P27c	Siempre	38,46	5
	Muchas veces	61,54	8
P27d	Siempre	7,69	1
	Muchas veces	53,85	7
	Algunas veces	30,77	4
	Sólo alguna vez	7,69	1
P27e	Siempre	38,46	5
	Muchas veces	30,77	4
	Algunas veces	30,77	4
P27f	Siempre	23,08	3
	Muchas veces	23,08	3
	Algunas veces	30,77	4
	Sólo alguna vez	23,08	3
P27g	Siempre	23,08	3
	Muchas veces	30,77	4
	Algunas veces	38,46	5
	Sólo alguna vez	7,69	1
P27h	Siempre	53,85	7
	Muchas veces	38,46	5
	Algunas veces	7,69	1
P27i	Siempre	15,38	2
	Muchas veces	23,08	3
	Algunas veces	38,46	5
	Sólo alguna vez	15,38	2
	Nunca	7,69	1
P27j	Siempre	7,69	1
	Muchas veces	15,38	2
	Algunas veces	46,15	6
	Sólo alguna vez	15,38	2
	Nunca	15,38	2

RESULTADOS ISTAS 21 C.T. DE JEREZ DE LA FRONTERA

Pregunta	Respuesta	%	N
P27k	13		
	Siempre	7,69	1
	Muchas veces	7,69	1
	Algunas veces	38,46	5
	Sólo alguna vez	38,46	5
	Nunca	7,69	1
P27l	13		
	Siempre	7,69	1
	Muchas veces	15,38	2
	Algunas veces	30,77	4
	Sólo alguna vez	38,46	5
	Nunca	7,69	1
P28a	13		
	Muchas veces	23,08	3
	Algunas veces	30,77	4
	Sólo alguna vez	23,08	3
	Nunca	23,08	3
P28b	13		
	Muchas veces	15,38	2
	Algunas veces	38,46	5
	Sólo alguna vez	23,08	3
	Nunca	23,08	3
P28c	13		
	Siempre	7,69	1
	Muchas veces	38,46	5
	Algunas veces	46,15	6
	Sólo alguna vez	7,69	1
P28d	13		
	Muchas veces	46,15	6
	Algunas veces	53,85	7
P28e	13		
	Siempre	7,69	1
	Muchas veces	30,77	4
	Algunas veces	30,77	4
	Sólo alguna vez	23,08	3
	Nunca	7,69	1
P28f	13		
	Siempre	7,69	1
	Algunas veces	23,08	3
	Sólo alguna vez	23,08	3
	Nunca	46,15	6
P28g	13		
	Siempre	15,38	2
	Muchas veces	23,08	3
	Algunas veces	23,08	3
	Sólo alguna vez	23,08	3
	Nunca	15,38	2

RESULTADOS ISTAS 21 C.T. DE JEREZ DE LA FRONTERA

Pregunta	Respuesta	%	N
P28h	13		
	Siempre	15,38	2
	Muchas veces	30,77	4
	Algunas veces	30,77	4
	Sólo alguna vez	7,69	1
	Nunca	15,38	2
P29a	13		
	Siempre	30,77	4
	Muchas veces	53,85	7
	Algunas veces	15,38	2
P29b	13		
	Siempre	30,77	4
	Muchas veces	30,77	4
	Algunas veces	30,77	4
	Sólo alguna vez	7,69	1
P29c	13		
	Siempre	30,77	4
	Muchas veces	23,08	3
	Algunas veces	23,08	3
	Sólo alguna vez	15,38	2
	Nunca	7,69	1
P29d	13		
	Siempre	23,08	3
	Muchas veces	46,15	6
	Algunas veces	7,69	1
	Sólo alguna vez	15,38	2
	Nunca	7,69	1
P29e	13		
	Siempre	61,54	8
	Muchas veces	30,77	4
	Algunas veces	7,69	1
P29f	13		
	Siempre	38,46	5
	Muchas veces	46,15	6
	Algunas veces	15,38	2
P29g	13		
	Siempre	23,08	3
	Muchas veces	30,77	4
	Algunas veces	38,46	5
	Sólo alguna vez	7,69	1
P29h	13		
	Siempre	30,77	4
	Muchas veces	30,77	4
	Algunas veces	38,46	5
P29i	13		
	Siempre	30,77	4
	Muchas veces	7,69	1
	Algunas veces	38,46	5
	Sólo alguna vez	15,38	2
	Nunca	7,69	1

RESULTADOS ISTAS 21 C.T. DE JEREZ DE LA FRONTERA

Pregunta	Respuesta	%	N
P29j	13		
	Siempre	38,46	5
	Muchas veces	15,38	2
	Algunas veces	30,77	4
	Sólo alguna vez	7,69	1
	Nunca	7,69	1
P29k	13		
	Siempre	15,38	2
	Muchas veces	30,77	4
	Algunas veces	30,77	4
	Sólo alguna vez	15,38	2
	Nunca	7,69	1
P29l	13		
	Siempre	38,46	5
	Muchas veces	23,08	3
	Algunas veces	23,08	3
	Sólo alguna vez	7,69	1
	Nunca	7,69	1
P30a	13		
	Muy preocupado	23,08	3
	Bastante preocupado	38,46	5
	Más o menos preocupado	15,38	2
	Poco preocupado	7,69	1
	Nada preocupado	15,38	2
P30b	13		
	Muy preocupado	15,38	2
	Bastante preocupado	15,38	2
	Más o menos preocupado	30,77	4
	Poco preocupado	23,08	3
	Nada preocupado	15,38	2
P30c	13		
	Muy preocupado	7,69	1
	Bastante preocupado	7,69	1
	Más o menos preocupado	46,15	6
	Poco preocupado	15,38	2
	Nada preocupado	23,08	3
P30d	13		
	Muy preocupado	15,38	2
	Bastante preocupado	46,15	6
	Más o menos preocupado	7,69	1
	Poco preocupado	30,77	4
P31a	13		
	Siempre	15,38	2
	Muchas veces	30,77	4
	Algunas veces	30,77	4
	Sólo alguna vez	15,38	2
	Nunca	7,69	1

RESULTADOS ISTAS 21 C.T. DE JEREZ DE LA FRONTERA

Pregunta	Respuesta	%	N
P31b	Siempre	23,08	3
	Muchas veces	15,38	2
	Algunas veces	38,46	5
	Sólo alguna vez	23,08	3
P31c	Siempre	30,77	4
	Muchas veces	30,77	4
	Algunas veces	30,77	4
	Nunca	7,69	1
P31d	Siempre	38,46	5
	Muchas veces	38,46	5
	Sólo alguna vez	23,08	3
P31e	Muchas veces	30,77	4
	Algunas veces	15,38	2
	Sólo alguna vez	38,46	5
	Nunca	15,38	2
P31f	Siempre	46,15	6
	Muchas veces	7,69	1
	Algunas veces	30,77	4
	Nunca	15,38	2
P31g	Siempre	23,08	3
	Muchas veces	30,77	4
	Algunas veces	38,46	5
	Sólo alguna vez	7,69	1
P31h	Siempre	7,69	1
	Muchas veces	7,69	1
	Algunas veces	46,15	6
	Sólo alguna vez	23,08	3
	Nunca	15,38	2
P31i	Siempre	15,38	2
	Muchas veces	46,15	6
	Algunas veces	15,38	2
	Sólo alguna vez	15,38	2
	Nunca	7,69	1
P31j	Muchas veces	15,38	2
	Algunas veces	46,15	6
	Sólo alguna vez	38,46	5

RESULTADOS ISTAS 21 C.T. DE JEREZ DE LA FRONTERA

Pregunta	Respuesta	%	N
P32a	Siempre	23,08	3
	Muchas veces	15,38	2
	Algunas veces	46,15	6
	Sólo alguna vez	7,69	1
	Nunca	7,69	1
P32b	Siempre	15,38	2
	Muchas veces	23,08	3
	Algunas veces	53,85	7
	Nunca	7,69	1
P32c	Siempre	15,38	2
	Muchas veces	38,46	5
	Algunas veces	38,46	5
	Nunca	7,69	1
P32d	Siempre	23,08	3
	Muchas veces	30,77	4
	Algunas veces	15,38	2
	Sólo alguna vez	7,69	1
	Nunca	23,08	3
P32e	Siempre	30,77	4
	Muchas veces	23,08	3
	Algunas veces	15,38	2
	Sólo alguna vez	15,38	2
	Nunca	15,38	2
P32f	Siempre	23,08	3
	Muchas veces	23,08	3
	Algunas veces	23,08	3
	Sólo alguna vez	30,77	4
P33a	Algunas veces	7,69	1
	Sólo alguna vez	23,08	3
	Nunca	69,23	9
P33b	Siempre	30,77	4
	Muchas veces	38,46	5
	Algunas veces	23,08	3
	Sólo alguna vez	7,69	1
P33c	Siempre	30,77	4
	Muchas veces	23,08	3
	Algunas veces	38,46	5
	Nunca	7,69	1

RESULTADOS ISTAS 21 C.T. DE JEREZ DE LA FRONTERA

Pregunta	Respuesta	%	N
P33d	Siempre	15,38	2
	Muchas veces	38,46	5
	Algunas veces	23,08	3
	Sólo alguna vez	23,08	3
P33e	Siempre	30,77	4
	Muchas veces	30,77	4
	Algunas veces	15,38	2
	Sólo alguna vez	7,69	1
	Nunca	15,38	2
P34a	Siempre	7,69	1
	Muchas veces	7,69	1
	Algunas veces	46,15	6
	Sólo alguna vez	30,77	4
	Nunca	7,69	1
P34b	Siempre	7,69	1
	Muchas veces	23,08	3
	Algunas veces	46,15	6
	Sólo alguna vez	7,69	1
	Nunca	15,38	2
P34c	Muchas veces	23,08	3
	Algunas veces	53,85	7
	Sólo alguna vez	7,69	1
	Nunca	15,38	2
P34d	Siempre	7,69	1
	Muchas veces	30,77	4
	Algunas veces	38,46	5
	Sólo alguna vez	7,69	1
	Nunca	15,38	2
P35a	Muy satisfecho	15,38	2
	Bastante satisfecho	38,46	5
	Más o menos satisfecho	23,08	3
	Poco satisfecho	15,38	2
	Nada satisfecho	7,69	1
P35b	Bastante satisfecho	7,69	1
	Más o menos satisfecho	61,54	8
	Poco satisfecho	15,38	2
	Nada satisfecho	15,38	2

RESULTADOS ISTAS 21 C.T. DE JEREZ DE LA FRONTERA

Pregunta	Respuesta	%	N
P35c	13		
	Muy satisfecho	7,69	1
	Bastante satisfecho	38,46	5
	Más o menos satisfecho	23,08	3
	Poco satisfecho	7,69	1
	Nada satisfecho	23,08	3
P35d	13		
	Muy satisfecho	7,69	1
	Bastante satisfecho	46,15	6
	Más o menos satisfecho	23,08	3
	Poco satisfecho	7,69	1
	Nada satisfecho	15,38	2
P36a	13		
	Siempre	15,38	2
	Muchas veces	23,08	3
	Algunas veces	23,08	3
	Sólo alguna vez	23,08	3
	Nunca	15,38	2
P36b	13		
	Siempre	7,69	1
	Muchas veces	23,08	3
	Algunas veces	38,46	5
	Sólo alguna vez	15,38	2
	Nunca	15,38	2
P36c	13		
	Siempre	15,38	2
	Algunas veces	7,69	1
	Sólo alguna vez	38,46	5
	Nunca	38,46	5
P36d	13		
	Siempre	7,69	1
	Muchas veces	38,46	5
	Algunas veces	23,08	3
	Sólo alguna vez	7,69	1
	Nunca	23,08	3

RESULTADOS ISTAS 21 C.T. DE JEREZ DE LA FRONTERA

OBSERVACIONES GENERALES

ESTO ES UN CORTIJO.

HAY BUENA PLANIFICACION DE TRABAJO EN GENERAL,PERO PRIMA MAS LA CUESTION POLITICA QUE LA PROFESIONAL.

NO HAY FORMA DE CRECER PROFESIONALENTE EN ESTA EMPRESA.

FALTA TIEMPO PARA HACER UNA LINEA EDITORIAL MADURA.

LAS MUJERES QUEDAN RELEGADAS DE LOS PUESTOS DE COORDINADORAS O JEFAS EN GENERAL.

FALTA FLEXIBILIDAD EN LOS HORARIOS PARA PODER HACER COMPATIBLE LA VIDA FAMILIAR Y LABORAL.

ME ENCUENTRO BASTANTE SATISFECHO EN ESTE MOMENTO CON EL TRABAJO QUE REALIZAO.QUERIA TRABAJAR EN ESTO. Y LO HE CONSEGUIDO.HAY COSAS QUE MEJORAR PERO EL MOMENTO ACTUAL ES MUY SATISFACTORIO.

DESTACO EL GRADO DE " DESAPROVECHAMIENTO " DE LA CAPACIDAD DE LOS PROFESIONALES CUANDO A DIARIO SE REALIZAN INFORMACIONES REPETITIVAS CONDICIONADAS A LA POLITICA, QUE GENERALMENTE - CONSIDERO - NO INTERESAN A LA GENTE DE LA CALLE.

LAMENTO QUE QUIENES ORGANIZAN EL TRABAJO EN LA CALLE, CASI NUNCA HAN ESTADO EN ELLA, CON LO CUAL PLANIFICAN SIN SABER NADA DE LO QUE ESTAN PLANIFICANDO.ESO SE REFLEJA EN EL PRODUCTO Y LA GENTE SE PERCATA DE ELLO, AUNQUE NO LO CREAMOS O NO SE QUIERA TENER EN CUENTA AL TELESPECTADOR, QUE ES CASI SIEMPRE EL MAS PERJUDICADO AL RECIBIR INFORMACION PARCIAL E INTERESADA EN MUCHAS OCASIONES.

LA NUEVA LEY DEL " TABACO " VA A INFLUIR NEGATIVAMENTE EN EL TRABAJO, ME ENCANTARIA QUE ESTA EMPRESA DIERA MAS CURSOS Y MAS POSIBILIDADES DE HACERLO PARA AUMENTAR NUESTRAS CAPACIDADES, EN VEZ DE FIRMAR ACUERDOS PARA QUE DEJEMOS DE FUMAR, ESO DEBE SER UNA DECISION VOLUNTARIA.

CONTROLES A LA ENTRADA Y SALIDAS DEL CENTRO: " QUE NOS PONGAN " EL CODIGO POR FUMAR.

RESULTADOS ISTAS 21 C.T. DE JEREZ DE LA FRONTERA

INFORME DE RESULTADOS

El informe se realizará de acuerdo a las cuatro grandes dimensiones de exposición, con el fin de identificar el riesgo y así encontrar alternativas que faciliten y mejoren la organización actual. Igualmente se ha añadido una nueva dimensión como es la doble presencia (diferencia de actividades entre hombre y mujer que ocupan puestos de trabajo con condiciones más inferiores, influencia, responsabilidad, contenido, promoción etc.), asimismo gran parte del trabajo familiar y doméstico recae siempre sobre la mujer teniendo que realizar un esfuerzo general mayor en comparación a los hombres.

Las cuatro grandes dimensiones son:

A- **EXIGENCIAS PSICOLOGICAS DEL TRABAJO**, que tienen un componente cuantitativo y otro cualitativo. Las dimensiones psicosociales a estudiar en este apartado son:

- Exigencias cuantitativas
- Exigencias cognitivas
- Exigencias emocionales
- Exigencias de esconder emociones
- Exigencias sensoriales

B- **TRABAJO ACTIVO Y DESARROLLO DE ACTIVIDADES**. Las dimensiones psicosociales a estudiar son:

- Influencias en el trabajo
- Posibilidades de desarrollo
- Control sobre el tiempo del trabajo
- Sentido del Trabajo
- Integración empresarial

C- **APOYO SOCIAL EN LA EMPRESA Y CALIDAD DE LIDERAZGO**. Las dimensiones psicosociales a estudiar son:

- Previsibilidad
- Claridad de rol
- Conflicto de rol
- Calidad de liderazgo
- Refuerzo
- Apoyo social
- Posibilidades de Relación Social
- Sentimiento de grupo

D- **COMPENSACIONES**. Las dimensiones psicosociales a estudiar son:

- Inseguridad
- Estima

RESULTADOS ISTAS 21 C.T. DE JEREZ DE LA FRONTERA

CONDICIONES DE EMPLEO Y TRABAJO

Se han evaluado 19 Departamentos:

- Dirección General
- Secretaría General
- Dirección de Organización, RR.HH. y SS.GG
- Dirección Económica y Financiera
- Dirección Técnica
- Dirección Comercial
- Gabinete Jurídico
- Dirección de Canal Sur Televisión
- Dirección de Informativos
- Dirección de Antena
- Dirección de la Gestión de la Producción
- Dirección de Programas de Canal Sur Televisión
- Dirección de Emisiones y Continuidad
- Dirección de Canal 2 Andalucía
- Jefatura Técnica de TV
- Dirección de Canal Sur Radio
- Jefatura de Informativos de Canal Sur Radio
- Jefatura de Programas de Canal Sur Radio
- Jefatura de Explotación de Canal Sur Radio

Se han evaluado 25 puestos de trabajo:

- Administrativo
- Auxiliar de SS.GG.
- Documentación
- Ayudante de Producción
- Productor
- Ayudante de Realización
- Realizador
- Electrónicos
- Vídeo
- Cámaras
- Conductores
- Editores de Continuidad
- Redactores
- Presentador-Productor de CSR
- Mandos
- Mandos Intermedios
- Operador Sonido CSR
- Operador Sonido TV
- Atención al público
- Informáticos
- Eléctricos
- Consejo

RESULTADOS ISTAS 21 C.T. DE JEREZ DE LA FRONTERA

- Ayudante Técnico Mezclador
- Diseño
- Otros

Siendo las actividades principales las Reseñadas en el Organigrama de la RTVA y SS.FF.

El número total de trabajadores en el **C.T. de Jerez** asciende a 13, siendo su distribución por unidad de producción la siguiente: 1 a la Dirección Técnica, 11 a la Dirección de Canal Sur Radio y 1 no contesta.

Las principales actividades que realizan son las siguientes:

- Prestar soporte administrativo a los sistemas productivos así como económico-administrativo a la RTVA y SS.FF. (Administrativo)
- Buscar, evaluar, proponer, elaborar y comunicar las informaciones consideradas de interés para su difusión (Redactores)
- Definir, Coordinar y Realizar la captación, registro y tratamiento del sonido en programas radiofónicos, así como garantizar la continuidad de la programación (Operador de Sonido CSR)
- Diseñar, recabar y posibilitar los contenidos de programas radiofónicos, así como realizar la presentación de los mismos (Presentador-Productor de CSR)

Entre las tareas que conforman la Producción de estos puestos nos encontramos con problemas de medidas ergonómicas en su puesto de trabajo, así como una intensa carga de gestión y premura en la realización de su trabajo (Administrativo)

Desconocimiento y grado de cumplimiento de la legislación sobre Seguridad y Salud de los lugares de grabación en exteriores, falta de aplicación de medidas ergonómicas en el uso de PVD, excesiva premura en la realización de textos informáticos, problemas en la rotación de turnos con especial influencia en los trabajos nocturnos que afectan sobre todo al ritmo circadiano del trabajador (Redactores)

Desconocimiento y grado de cumplimiento de la legislación sobre Seguridad y Salud de los lugares de grabación en exteriores, falta de formación específica al realizar trabajos discontinuos en pantalla PVD. Sus tareas requieren un alto nivel de concentración y una exigencia en continua en el sentido auditivo, igualmente al estar afectado por rotaciones de turno, incluyendo sobre todo a turnos nocturnos que afectan al ritmo circadiano (Operadores de Sonido CSR)

Falta de medidas ergonómicas en el uso de PVD, así mismo su centro de trabajo suele estar fuera del habitual, y sobre todo del caso urbano, en la mayoría de los casos su trabajo conlleva una intensa carga de gestión y toma de decisiones (Presentador-Productor de CSR)

RESULTADOS ISTAS 21 C.T. DE JEREZ DE LA FRONTERA

En este Centro de Trabajo el empleo se caracteriza por la forma de contratación temporal, siendo este el 61,54 % del total de la plantilla. Siendo el 92,31 % a tiempo completo. Un 15,38 % tiene una antigüedad entre 2 y 5 años y un 15,38 % entre 5 y 10 años y un 61,54 % de más de 10 años.

La jornada de trabajo varía, siendo la principal la sometida a turnos rotatorios excepto el de noche con un 53,85 %, a continuación turno fijo de mañana con un 30,77 % en jornada partida (mañana y tarde) y un 15,38 % en horario irregular.

El horario laboral varía entre un 7,69 % de lunes a viernes, un 30,77 % entre semana como fines de semana y festivos y un 51,54 % entre semana y excepcionalmente festivos.

Respecto a la retribución es bastante proporcional respecto al total de la plantilla, exactamente el 15 % está entre los rendimientos medios de la empresa, es decir entre (1504 euros y 1803 Euros), siendo el 31 % los que oscilan entre (1203 euros Y 1503 euros) y un 46 % entre 1804 Euros y 2104 Euros.

El sistema de retribución es igualmente muy proporcional en este Centro de Trabajo, siendo un 46 % fijo y un 54 % variable.

El 84,62 % de la plantilla considera que está bien pagada, mientras que un 15,38 % considera que su trabajo está por encima de su retribución salarial.

EXPOSICION A LOS FACTORES DE RIESGOS PSICOSOCIALES Y SALUD

El estudio, se realizará en relación con las puntuaciones de la tabla de la página nº 2 del documento de resultados, así como su representación en el histograma de la citada página.

Las mediciones de las puntuaciones son de las 39 dimensiones psicosociales que se han estudiado para el Centro de Trabajo de Jerez de la empresa pública de la RTVA y SS.FF. y en referencia a la población ocupada de 13 trabajadores.

Se utiliza la tabla de prevalencia de la exposición para el centro de trabajo en cuestión (Jerez)

En dicha tabla y atendiendo a las distintas puntuaciones de todas las dimensiones (negativas y positivas), nos encontramos que en las dimensiones negativas, la situación más favorable para la salud se dan en puntuaciones bajas, (son más altas para los trabajadores del C.T. de Jerez que para la población de referencia), por el contrario en las dimensiones positivas, la situación más favorable para la salud se da en las puntuaciones más altas (son más bajas para los trabajadores del C.T. de Jerez que para la población de referencia)

RESULTADOS ISTAS 21 C.T. DE JEREZ DE LA FRONTERA

EXPOSICION A LOS FACTORES DE RIESGOS PSICOSOCIALES. PREVALENCIA DE LA EXPOSICION Y DISTRIBUCION DE FECUENCIA DE RESPUESTA

La distribución de las dimensiones en este C.T. de Jerez están más proporcionadas que en otros centros ya evaluados. Comenzaremos como en otras ocasiones con los porcentajes más desfavorables para la salud (color rojo) que conlleva tomar medidas de carácter de urgencia para su solución debido a la influencia negativa para la salud de los trabajadores.

Nos encontramos en los porcentajes más desfavorables para la salud, donde las dimensiones más negativas son: exigencias psicosociales sensoriales y conflicto de rol ambas con un 85 %, la doble presencia con un 83 % y en menor cuantía la inseguridad con un 77 %.

En la distribución intermedia (color amarillo) existen unos resultados más equitativos oscilando entre el 40 % y 50 %, destacando las siguientes dimensiones (exigencias psicosociales cuantitativas, previsibilidad y calidad de liderazgo con un 54 % y en menor cuantía exigencias psicosociales emocionales y relación con un 46 %)

En la distribución más favorable (color verde) destaca ampliamente la posibilidad de desarrollo con un 61 %, y en una menor cuantía apoyo social con un 46 %, posibilidad de relación social con un 54 % e influencia con un 46 %

- Doble Presencia

Existe una mayor responsabilidad y realizan la mayor parte del trabajo familiar y doméstico, conllevando un mayor esfuerzo en las mujeres del C.T. de Jaén (5) en comparación a los hombres (8)

- Exigencias Psicosociales Cuantitativas

Relación entre la cantidad de trabajo y el tiempo disponible para realizarlo, no disponiendo del mismo, quedando por tanto trabajo sin hacer o mal realizado, suponiendo esta situación un riesgo para la salud afectando al 46 % del total de la plantilla.

- Exigencias Psicosociales Sensoriales

Al existir un trabajo con mucha concentración, atención constante y precisa, conlleva a unas altas exigencias sensoriales, suponiendo una situación de riesgo muy alto para la salud, esta es la dimensión con un peor coeficiente, (alrededor del 85 % del total de la plantilla). Son junto a conflicto de rol con un 85 %, doble presencia con un 83 % e inseguridad con un 77 % las dimensiones que han tenido peores resultados.

RESULTADOS ISTAS 21 C.T. DE JEREZ DE LA FRONTERA

- Exigencias Psicosociales Cognitivas

No son consideradas ni nocivas ni tampoco beneficiosas para la salud, siempre y cuando la organización del trabajo facilite recursos necesarios, ofreciendo el desarrollo de las habilidades individuales, si por el contrario dicha organización no es buena, como es el caso que nos ocupa, ya que afecta al (69 %) de la plantilla, se convierte en un riesgo para la salud.

- Exigencias Psicosociales emocionales

Afecta a nuestros sentimientos, si además requieren capacidades propias para atender situaciones de otras personas, sus sentimientos y emociones no se transfieren, en el caso que nos ocupa el 38 % de la plantilla les afecta de forma negativa para la salud.

- Esconder emociones

Es de los resultados más negativos del estudio, alrededor del 77 % del total de la plantilla del C.T. de Jerez, debido a que las exigencias del trabajo afectan a los sentimientos positivos y negativos, con lo que en este caso se producen reacciones y opiniones negativas sobre todo de superiores y compañeros, influyendo en una situación de riesgo para la salud.

- Influencias

Refleja sobre todo la autonomía ante el contenido laboral (métodos, ritmo de trabajo, condiciones y ubicación etc. Una falta de influencia supone una de las dimensiones con factor de riesgo más importante. En nuestro caso, ningún miembro de la plantilla está en una situación desfavorable, igualmente un 23 % para la situación intermedia y un 46 % para la situación favorable.

- Control del tiempo de trabajo

Determina la autonomía de los trabajadores sobre el tiempo de trabajo y su descanso, pausas, permisos, vacaciones, etc. Decidir cuando realizar una pausa para tomar un café, charlar, fumarse un cigarro etc. Alrededor del 38 % de la plantilla considera que tiene una falta de control sobre el mismo.

- Inseguridad

Es de las dimensiones que ha salido peor parada y que supone una mayor situación de riesgo para la salud, alrededor del 77 % de la plantilla.

No solo abarca la inseguridad contractual (sobre el personal temporal, 61 % del total) sino por estar sometido a cambios constantes en el horario, jornadas, salarios, movilidad funcional, cambios de Departamento, etc., es de los factores que con el tiempo suelen suponer un riesgo más elevado para la salud.

RESULTADOS ISTAS 21 C.T. DE JEREZ DE LA FRONTERA

- **Conflicto de rol**

Alrededor del 84 % del total de la plantilla, sufre exigencias contradictorias, entre el trabajo a realizar y los valores profesionales y personales, igualmente con el tiempo esta dimensión conlleva a una situación de alto riesgo para la salud.

- **Claridad de rol**

El problema radica en la definición del puesto de trabajo, tareas a realizar, objetivos que cumplir y margen de autonomía, afectando alrededor del 31 % de la plantilla.

- **Previsibilidad**

Para hacer bien el trabajo se ha de disponer de una información adecuada y suficiente así como conocer con antelación los nuevos métodos de trabajo, reestructuraciones, nuevas tecnologías etc. El porcentaje negativo de esta dimensión está en torno al 31 % del total de la plantilla.

- **Sentimiento de grupo**

Alrededor del 38 % del total de la plantilla considera que es un grupo informal al no haber un buen ambiente de trabajo entre los compañeros.

En sus situaciones esta dimensión está con un mayor margen en comparación con otros CC.TT., con un 38 % y un 23 % en las situaciones intermedias y mas favorables respectivamente.

- **Apoyo social**

Alrededor de un 46 % de la plantilla considera una falta de apoyo social no solo por parte de sus superiores, sino que igualmente también entre compañeros.

- **Calidad de liderazgo**

Hay un descontento medio dentro de la plantilla (31 %) al considerar que los mandos superiores, así como la calidad de dirección del Centro de Trabajo de Granada, no realiza una gestión positiva, sobre todo por la falta de una correcta asignación del trabajo a realizar, mala planificación del mismo y sobre todo, el no saber solucionar los conflictos que surgen entre los propios compañeros. Por el contrario, entorno al 54 % considera que la gestión es positiva y sobre todo con una buena planificación laboral.

- **Estima**

Al igual que otros CC.TT., aunque en menor cuantía (54 %) del total de la plantilla, considera una falta de respeto, reconocimiento y apoyo al trabajador que realiza el trabajo, aunque un 30 % del resto considera que el apoyo y el reconocimiento no es del todo malo.